



RODAMONDO S.L. Delegación para España y Portugal
Països Catalans, 2
17466 Vilopriu (GI)
Tel. 902 888 293 · Fax 902 888 294
info@mondo.es · www.mondo.es





Otros Productos

10



OTROS PRODUCTOS

Otros Productos

- Gran surtido de otros artículos
- Modelos especiales a consultar



OTROS PRODUCTOS

Capacidad de carga:

La capacidad de carga de un rodamiento es definida como coeficiente C y medida en daN. Los ensayos se rigen por las siguientes premisas:

- 200 mm longitud del rodillo (Rodillo corto)
- Eje sujetado
- Velocidad 100min⁻¹ - 200min⁻¹
- 1.000.000 vueltas (carga alternada)

Duración:

Mediante la siguiente fórmula se puede deducir de la capacidad de carga la duración del rodamiento:

$$Lh = \frac{1000000}{60 \times n} \left(\frac{C}{P} \right)^p$$

- Lh: Duración nominal [h]
C: Coeficiente de carga dinámica [N]
n: Número de vueltas [min⁻¹]
P: Carga dinámica del rodamiento [N]
(P = C con carga estrictamente radial)
p: Exponente de la ecuación de duración
(para rodamientos: p=3)

Termoplásticos:

Polipropileno (PP)

- buenas propiedades mecánicas
- excelente resistencia a choques

Poliacetal (POM)

- alta dureza y rigidez
- poca absorción de humedad
- buenas propiedades ante fricción y desgaste

Polipropileno (PA)

- correoso y duro al mismo tiempo
- excelentes propiedades mecánicas y resistente a la abrasión

Plásticos antiestáticos

- PP
- POM

El empleo de plásticos antiestáticos, solo resulta efectivo dentro del margen de temperatura previsto para ello. No garantizamos una determinada conductividad.

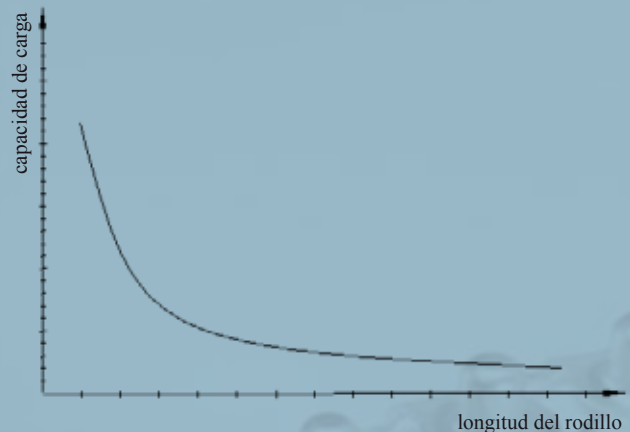
Atención: ;;;No indicado en áreas ATEX !!!

Factores de alteración:

Cuando cambien las premisas [anteriormente establecidas], habrá que redefinir la capacidad de carga. Hay que tener en cuenta que tanto la capacidad de carga como la duración de un rodillo dependen, entre otros, de:

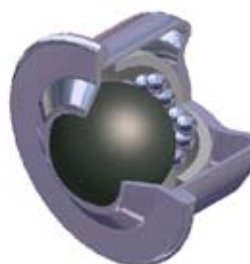
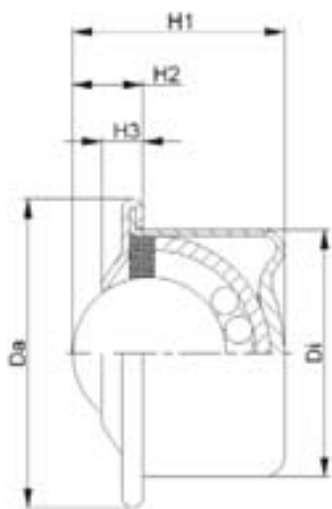
- Longitud del rodillo
- Diámetro del eje
- Tipo de eje
- Propiedades del entorno

Influencia long. rodillo s/ capacidad carga:



Lubricantes:

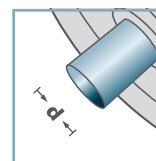
Nuestros rodamientos están equipados con lubricantes de alta calidad. Además, gracias a la disponibilidad de una amplia gama de grasas y aceites especiales, estamos en condiciones de ofrecer nuestro producto para el empleo en temperaturas entre -35° C hasta +180° C. Nuestros lubricantes, probados durante muchos años, han dado los mejores resultados en las condiciones de trabajo más difíciles. Recomendamos a nuestros clientes que nos consulten acerca de lubricaciones específicas, individualmente aconsejadas.



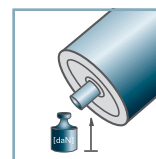
KRO						
Tipo	Da	Di	H1	H2	H3	carga máxima C [daN]
KRO-015L	31,0	24,0	21,0	9,5	5,5	50
KRO-022L	45,0	36,0	30,5	10,0	6,0	120
KRO-015	31,0	24,0	21,0	9,5	5,5	120
KRO-022	45,0	36,0	30,5	10,0	6,0	350



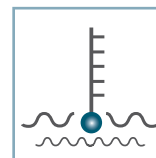
KRO-



d [mm]



C [daN]
50 - 120

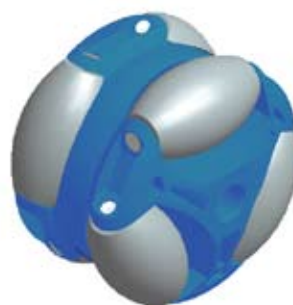
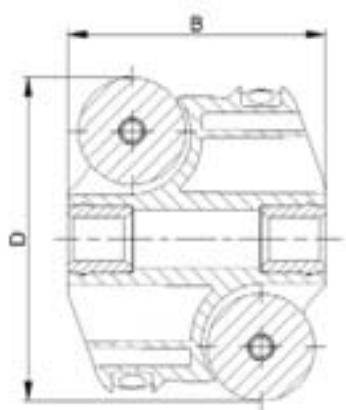


T [°C]
-30° - 100°



Envase [pzs.]

50

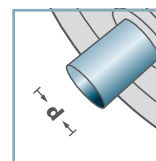


ASR-			
Tipo	D	B	carga máxima C [daN]
ASR-80	80	64	40
Otras medidas a consultar!			

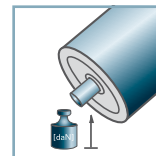
- ☛ Armazón: Plástico
- ☛ Rodillos convexos: Plástico
- ☛ Ejes: INOX 1.4301



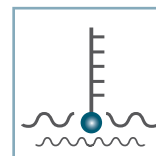
ASR-



d [mm]
8; 12; 15; SW14



C [daN]
40



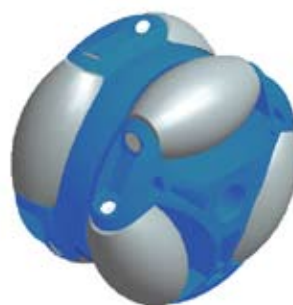
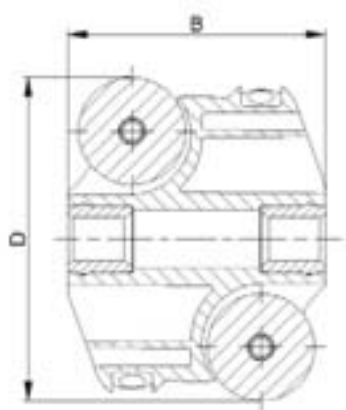
T [°C]
0° - 80°



Envase [pzs.]

50

Roldana multidireccional



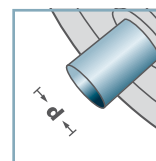
ASR-			
Tipo	D	B	carga máxima C [daN]
ASR-60	60	48	20
ASR-48	48	39	15
ASR-40	40	29	10

Otras medidas a consultar!

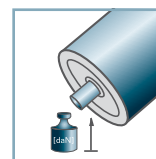
- ☛ Armazón: Plástico
- ☛ Rodillos convexos: Plástico
- ☛ Ejes: INOX 1.4301



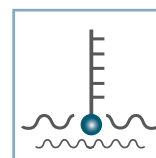
ASR-



d [mm]
8; 10; SW9



C [daN]
10 - 20



T [°C]
0° - 80°



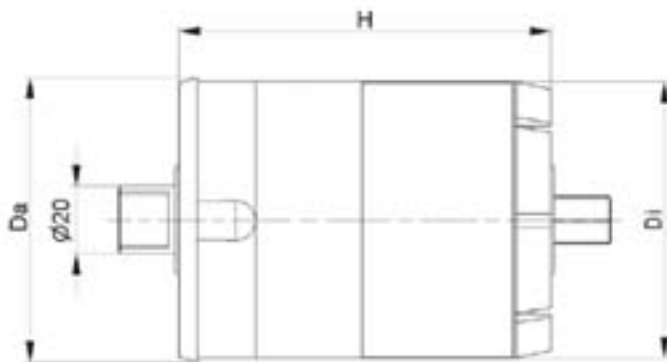
.



Envase [pzs.]

50

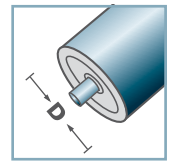
Roldana multidireccional



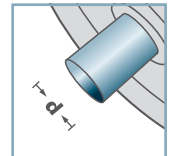
BR-				
Tipo	Da	Di	H	carga máxima [kg]
BR-500	88,5	83	115	500
BR-800	88,5	83	115	800
BR-1200	88,5	83	115	1200



BR-



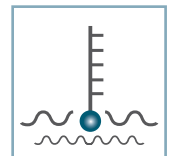
D [mm]
89



d [mm]
20



C [daN]
250



T [°C]
0° - 80°



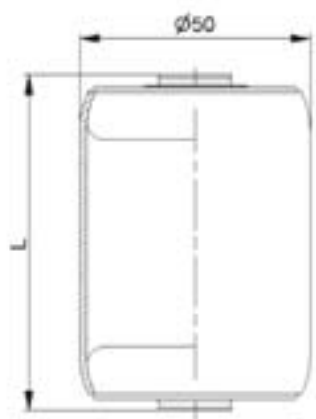
EP2



Envase [pzs.]

20

Freno dinámico insertable



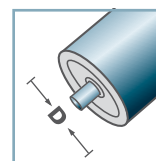
AMR-50x1,5.20		
Tipo	L	carga máxima C [daN]
AMR-50x1,5.20-66	66	160
AMR-50x1,5.20-73	73	160
AMR-50x1,5.20-80	80	160
AMR-50x1,5.20-100	100	160

Otras medidas a consultar!

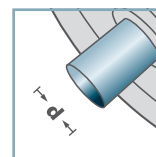
- ☛ Tubo: Acero cincado
- ☛ Cabezales: MTR-20



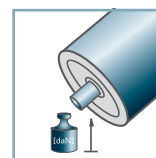
AMR-50.20



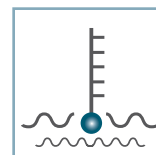
D [mm]
50



d [mm]
8; 10; 12; SW11



C [daN]
160



T [°C]
0° - 100°



Vactra No. 2



Envase [pzs.]

Rodillo corto sin eje

www.mondo.es

RODAMONDO S.L. Delegación para España y Portugal

Apartado de Correos, 171
17430 Sta. Coloma de Farners (GI)
Tel. 902 888 293 · Fax 902 888 294
info@mondo.es · www.mondo.es

