



RODAMONDO S.L.      Delegación para España y Portugal  
Països Catalans, 2  
17466 Vilopriu (GI)  
Tel. 902 888 293 · Fax 902 888 294  
info@mondo.es · www.mondo.es





# COMPONENTES SUELTOS

## Componentes Suelos y Accesorios

- Componentes parciales para el montaje propio
- Markes no puede asumir garantías para los componentes montados por ajenos
- Modelos especiales a consultar

COMPONENTES SUELTOS

## Capacidad de carga:

La capacidad de carga de un rodamiento es definida como coeficiente C y medida en daN. Los ensayos se rigen por las siguientes premisas:

- 200 mm longitud del rodillo (Rodillo corto)
- Eje sujetado
- Velocidad 100min<sup>-1</sup> - 200min<sup>-1</sup>
- 1.000.000 vueltas (carga alternada)

## Duración:

Mediante la siguiente fórmula se puede deducir de la capacidad de carga la duración del rodamiento:

$$Lh = \frac{1000000}{60 \times n} \left( \frac{C}{P} \right)^p$$

- Lh: Duración nominal [h]  
C: Coeficiente de carga dinámica [N]  
n: Número de vueltas [min<sup>-1</sup>]  
P: Carga dinámica del rodamiento [N]  
(P = C con carga estrictamente radial)  
p: Exponente de la ecuación de duración  
(para rodamientos: p=3)

## Termoplásticos:

Polipropileno (PP)

- buenas propiedades mecánicas
- excelente resistencia a choques

Poliacetal (POM)

- alta dureza y rigidez
- poca absorción de humedad
- buenas propiedades ante fricción y desgaste

Polipropileno (PA)

- correoso y duro al mismo tiempo
- excelentes propiedades mecánicas y resistente a la abrasión

Plásticos antiestáticos

- PP
- POM

El empleo de plásticos antiestáticos, solo resulta efectivo dentro del margen de temperatura previsto para ello. No garantizamos una determinada conductividad.

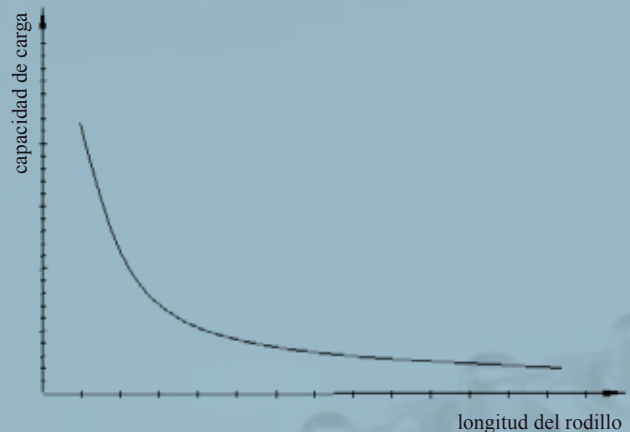
**Atención: ;;;No indicado en áreas ATEX !!!**

## Factores de alteración:

Cuando cambien las premisas [anteriormente establecidas], habrá que redefinir la capacidad de carga. Hay que tener en cuenta que tanto la capacidad de carga como la duración de un rodillo dependen, entre otros, de:

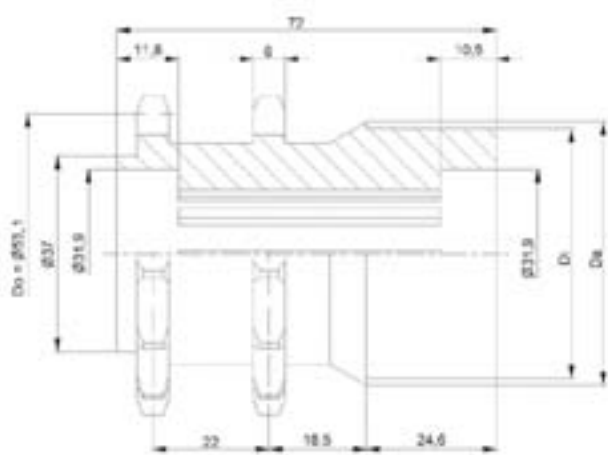
- Longitud del rodillo
- Diámetro del eje
- Tipo de eje
- Propiedades del entorno

## Influencia long. rodillo s/ capacidad carga:



## Lubricantes:

Nuestros rodamientos están equipados con lubricantes de alta calidad. Además, gracias a la disponibilidad de una amplia gama de grasas y aceites especiales, estamos en condiciones de ofrecer nuestro producto para el empleo en temperaturas entre -35° C hasta +180° C. Nuestros lubricantes, probados durante muchos años, han dado los mejores resultados en las condiciones de trabajo más difíciles. Recomendamos a nuestros clientes que nos consulten acerca de lubricaciones específicas, individualmente aconsejadas.

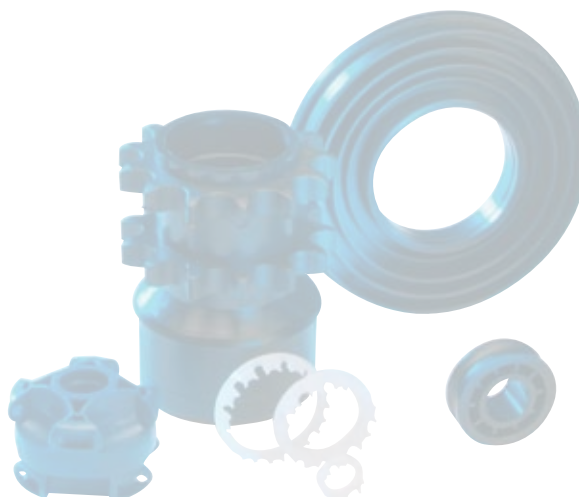


**KKR-1/2"x5/16"-Z13**

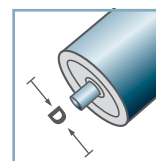
Tipo	Di +0,2	Da
50x1,5.40	47,3	49,9

**Otras medidas a consultar!**

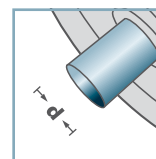
🔩 Piñón: Plástico



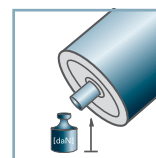
**KKR-40**



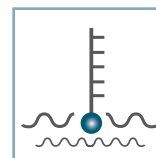
**D** [mm]  
50



**d** [mm]  
-



**C** [daN]  
-



**T** [°C]  
0° - 80°



-

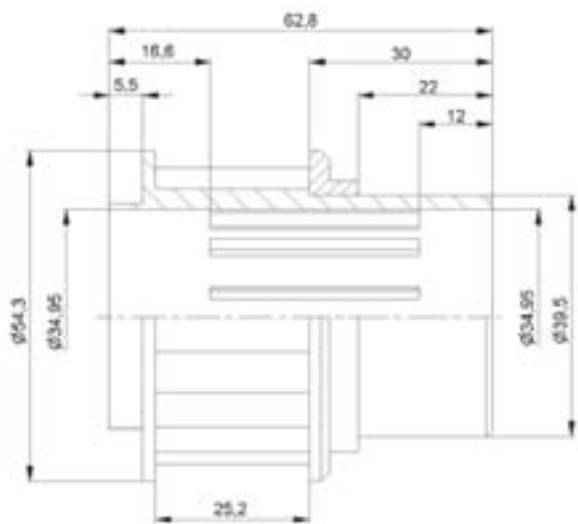


**Envase** [pzs.]

150

# Piñón suelto

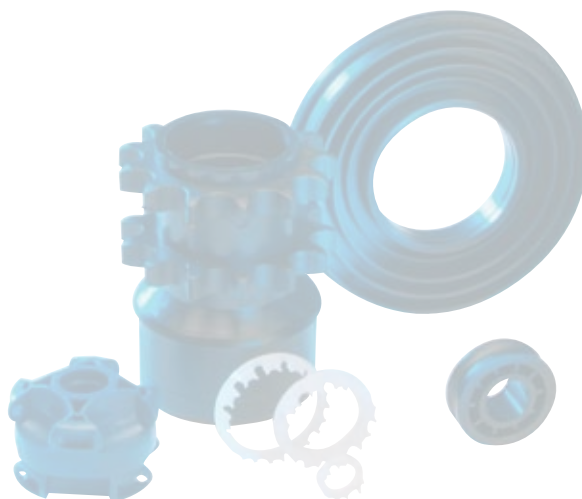




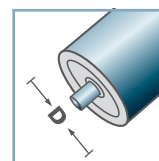
**KZA-Z20.40**

**Otras medidas a consultar!**

☞ Polea: Plástico

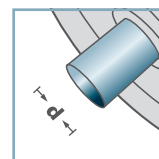


**KZA-40**



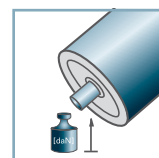
**D** [mm]

-



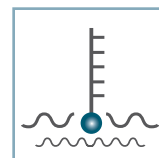
**d** [mm]

-



**C** [daN]

-



**T** [°C]

0° - 80°



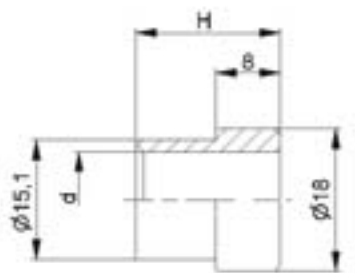
-



**Envase** [pzs.]

100

# Polea dentada



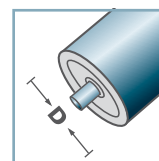
KKR-40		
	d	H
KKR-40	10	19
KKR-40	12	18
KKR-40	14	19
KKR-40	SW11	19

**Otras medidas a consultar!**

☛ Casquillo reductor:: Plástico

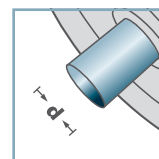


**KKR-40**



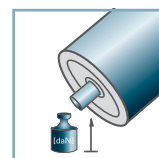
D [mm]

-



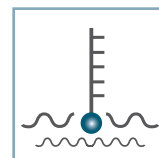
d [mm]

10; 12; 14; SW11



C [daN]

-



T [°C]

0° - 80°



-

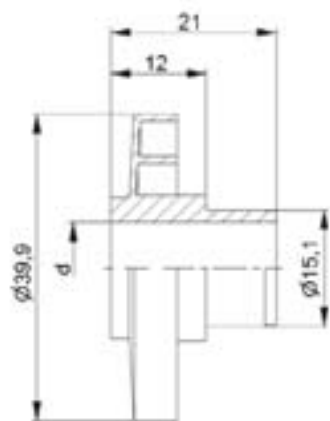


Envase [pzs.]

1000

# Reductor (Accesorios)

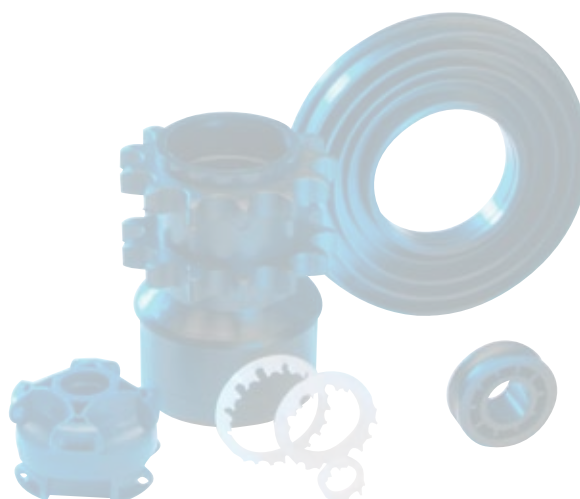




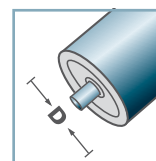
KKR-40	
Typ	d
KKR-40	10
KKR-40	12
KKR-40	14
KKR-40	SW11

**Otras medidas a consultar!**

☞ Tapa-laberinto: Plástico

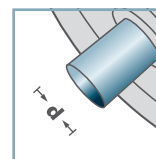


**KKR-40**



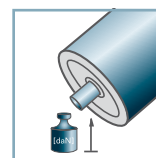
**D** [mm]

-



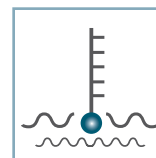
**d** [mm]

10; 12; 14; SW11



**C** [daN]

-



**T** [°C]

0° - 80°



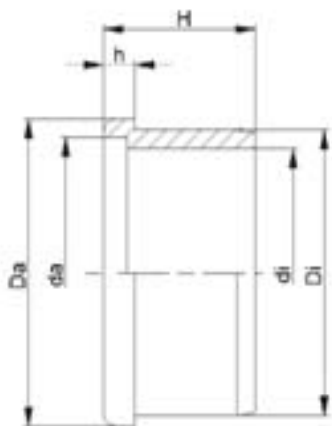
-



**Envase** [pzs.]

200

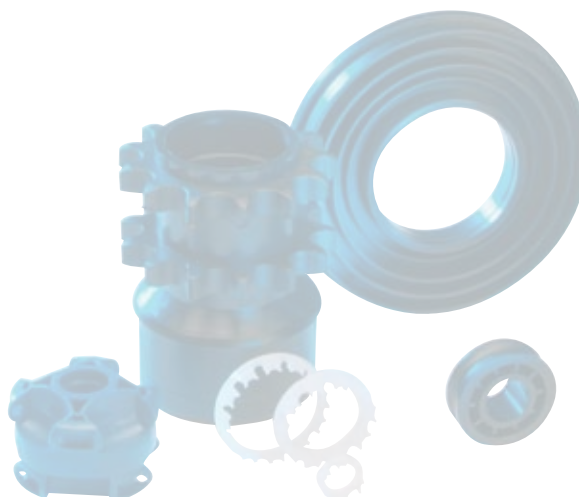
# Tapa frontal (Accesorios)



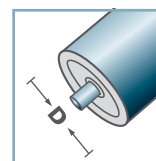
KKR-40						
Typ	Di	Da	di	da	H	h
50x1,5	47,25	50	39,3	42,6	25,2	5
50x2,8	44,7	50	39,3	42,6	25,2	5
60x1,5	57,3	60	47,0	50,7	25,5	5
60x2,0	56,3	60	47,0	50,7	25,5	5

**Otras medidas a consultar!**

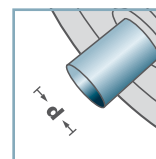
☛ Aro distanciador (fijo): Plástico



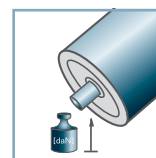
**KKR-40**



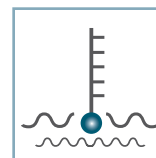
**D** [mm]  
50 - 60



**d** [mm]  
-



**C** [daN]  
-



**T** [°C]  
0° - 80°



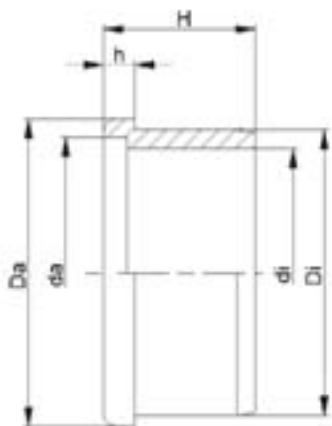
-



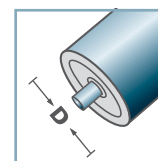
**Envase** [pzs.]

400

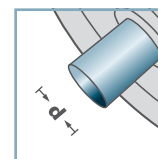
# Aro adaptador (Accesorios)



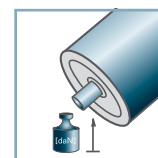
**KKR-40**



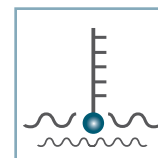
**D** [mm]  
50 - 60



**d** [mm]  
-



**C** [daN]  
-



**T** [°C]  
0° - 80°



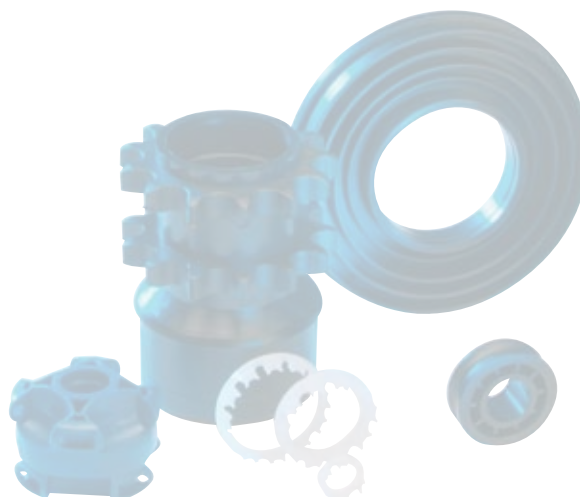
**Envase** [pzs.]

400

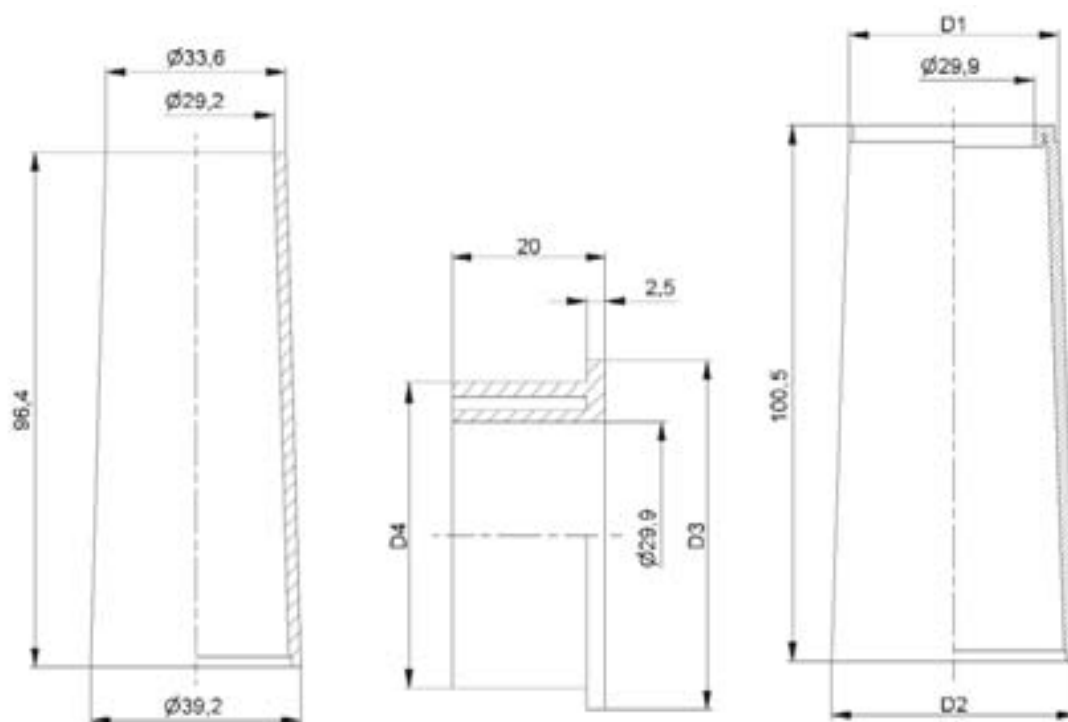
KKR-40						
Typ	Di	Da	di	da	H	h
50x1,5	47,2	50	40,6	44,6	25	5
50x2,8	44,6	49,7	40,6	44,6	25	4,8

**Otras medidas a consultar!**

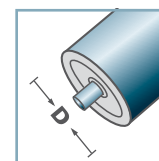
Aro distanciador (fricción): Plástico



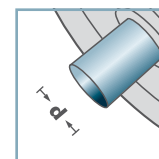
# Aro adaptador (Accesorios)



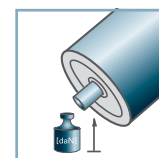
**KF-30**



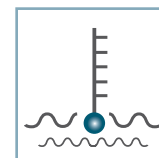
**D** [mm]  
30



**d** [mm]  
-



**C** [daN]  
-



**T** [°C]  
0° - 80°



-

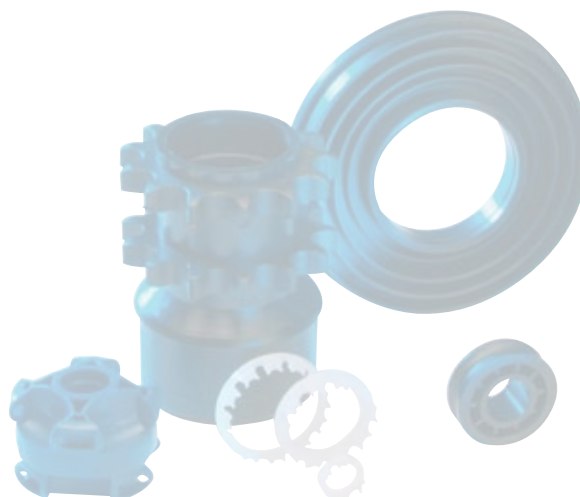


**Envase** [pzs.]  
/

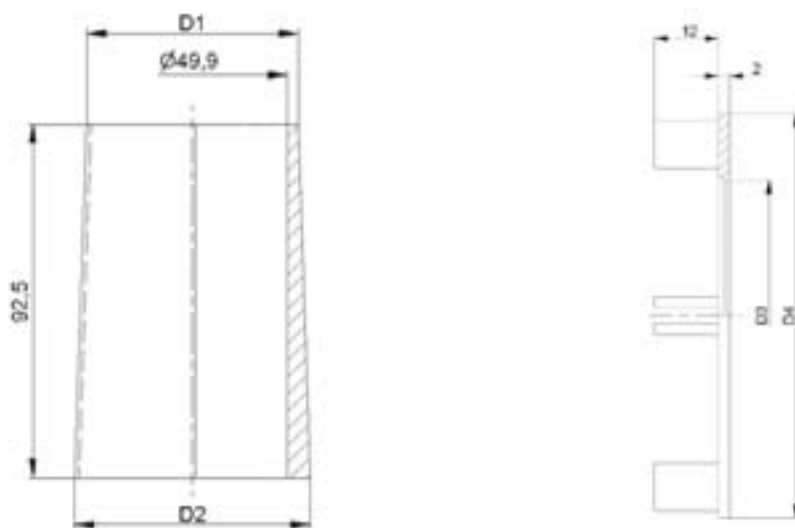
<b>KF-30</b>				
<b>Tipo</b>	<b>D1</b>	<b>D2</b>	<b>D3</b>	<b>D4</b>
KF-30 II	39,1	45,6	45,6	40,0
KF-30 III	45,7	52,1	52,1	46,7
KF-30 IV	52,2	58,8	57,9	57,9
KF-30 V	58,6	65,1	64,9	60,0
KF-30 VI	65,2	71,9	71,3	66,4

**Otras medidas a consultar!**

- ☛ Cono: Plástico
- ☛ Tapa final: Plástico



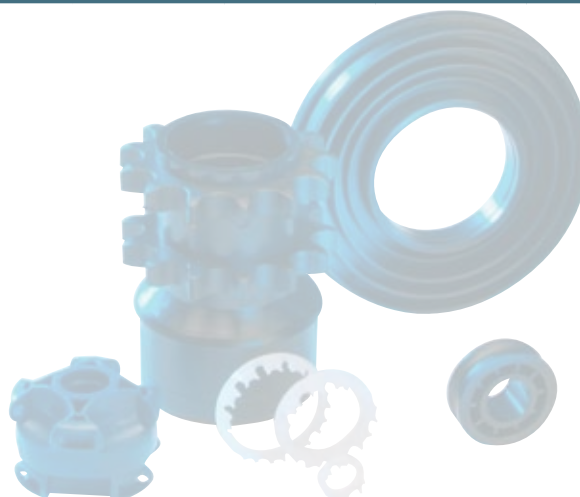
# Funda Cónica



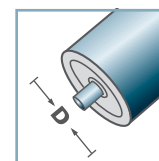
KF-50					
Tipo	D1	D2	L	D3	D4
KF-50 I-a	53,4	59,7	92,5	-	-
KF-50 II	60,0	66,5	100,0	-	-
KF-50 III	66,5	73,0	99,0	-	-
KF-50 IV	73,5	80,0	100,0	50,6	75,5
KF-50 V	80,0	86,5	95,5	50,7	81,7
KF-50 VI	86,5	93,5	100,0	50,6	87,7
KF-50 VII	93,5	100,0	100,0	50,6	94,3
KF-50 VIII	100,0	106,5	95,5	-	-
KF-50 IX	106,5	113,0	95,5	-	-
KF-50 X	113,0	119,5	95,5	-	-

**Otras medidas a consultar!**

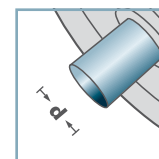
- Cono: Plástico
- Tapa final: Plástico



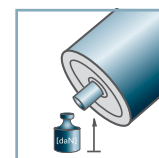
**KF-50**



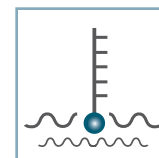
**D** [mm]  
50



**d** [mm]  
-



**C** [daN]  
-

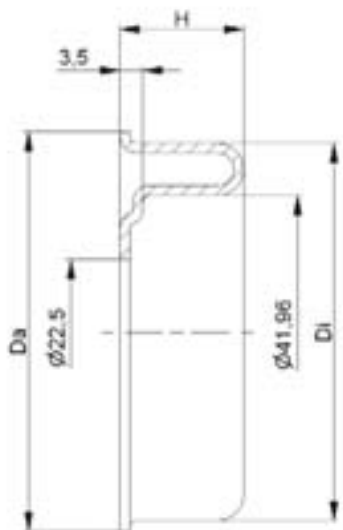


**T** [°C]  
0° - 80°



**Envase** [pzs.]

# Funda Cónica



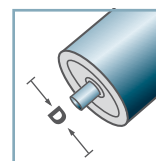
**MRK-6004**

Tipo	Di ±0,1	Da	H
MRK-63,5x2,9/6004	58,1	61,5	19,0

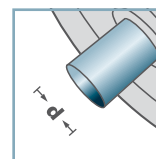
**Otras medidas a consultar!**

🔩 Alojamiento: Acero cincado

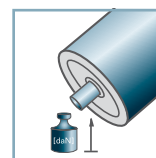
**MRK-6004**



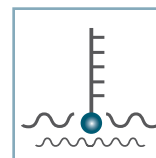
**D** [mm]  
63,5



**d** [mm]  
20



**C** [daN]  
-



**T** [°C]  
-

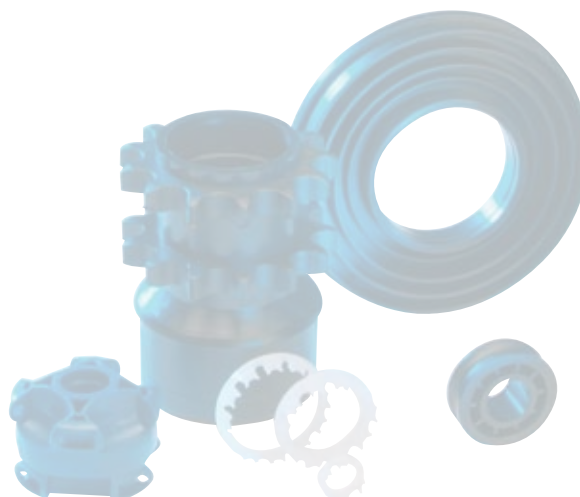


6004:  
D42; d20; H12

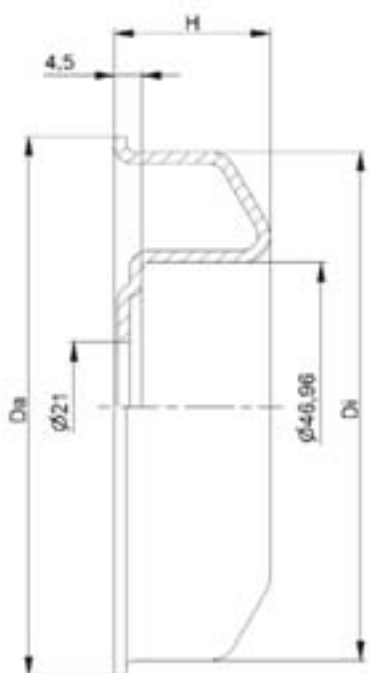


**Envase** [pzs.]

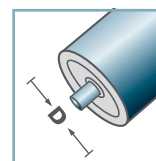
50



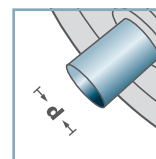
# Alojamiento metálico



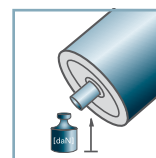
**MRK-6204**



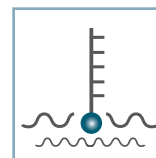
**D** [mm]  
80 - 108



**d** [mm]  
20



**C** [daN]  
-



**T** [°C]  
-



6204:  
D47; d20; H14



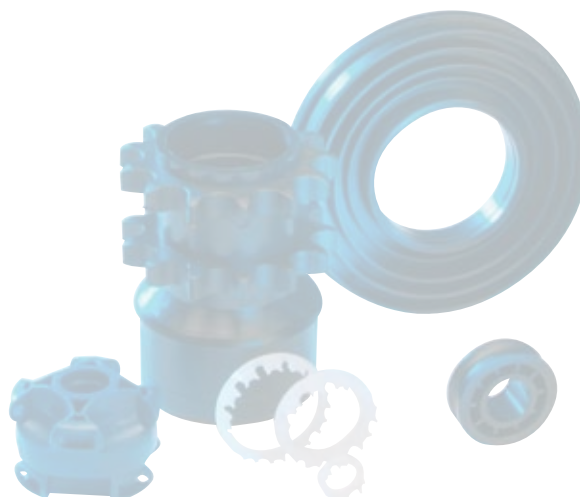
**Envase** [pzs.]

50

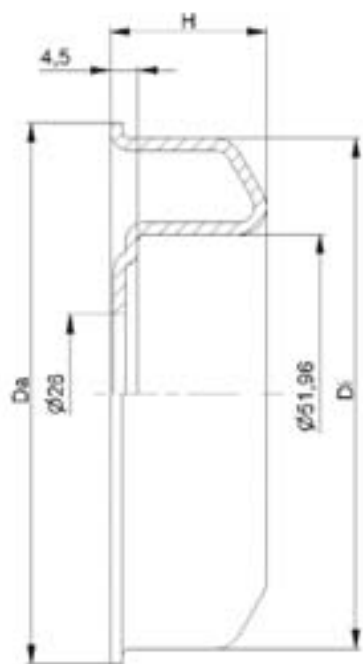
<b>MRK-6204</b>			
<b>Tipo</b>	<b>Di ±0,1</b>	<b>Da</b>	<b>H</b>
MRK-80x2,0/6204	76,5	79,5	23,5
MRK-80x3,0/6204	74,5	79,5	23,5
MRK-89x3,0/6204	83,5	88,5	23,5
MRK-89x3,25/6204	83,0	88,5	23,5
MRK-108x3,25/6204	102,0	107,5	25,0

**Otras medidas a consultar!**

**C** Alojamiento: Acero cincado



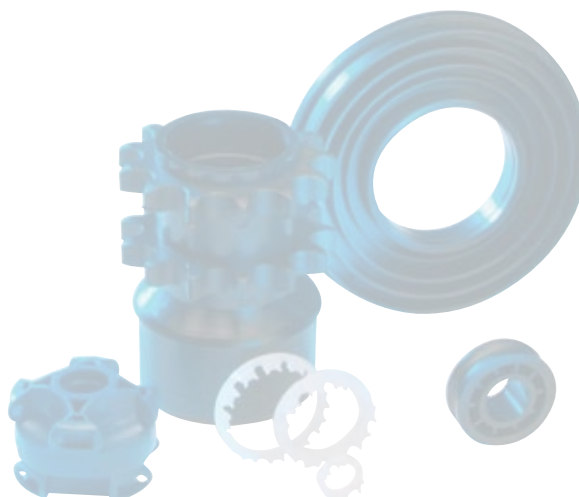
# Alojamiento metálico



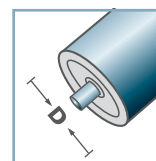
MRK-6205			
Tipo	Di $\pm 0,1$	Da	H
MRK-80x2,0/6205	76,5	79,5	23,5
MRK-80x3,0/6205	74,5	79,5	23,5
MRK-89x3,0/6205	83,5	88,5	24,5
MRK-108x3,25/6205	102,0	107,5	25,5

**Otras medidas a consultar!**

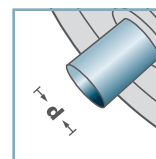
☛ Alojamiento: Acero cincado



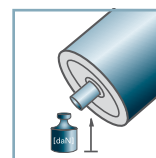
**MRK-6205**



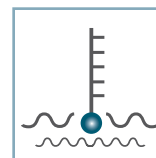
**D** [mm]  
80 - 108



**d** [mm]  
25



**C** [daN]  
-



**T** [°C]  
-



6205:  
D52; d25; H15



**Envase** [pzs.]

50

# Alojamiento metálico



[www.mondo.es](http://www.mondo.es)

RODAMONDO S.L. Delegación para España y Portugal

Apartado de Correos, 171  
17430 Sta. Coloma de Farners (GI)  
Tel. 902 888 293 · Fax 902 888 294  
[info@mondo.es](mailto:info@mondo.es) · [www.mondo.es](http://www.mondo.es)

