



RODAMONDO S.L.      Delegación para España y Portugal  
Països Catalans, 2  
17466 Vilopriu (GI)  
Tel. 902 888 293 · Fax 902 888 294  
info@mondo.es · www.mondo.es





**Cazoletas de Minería LH/FL**

**6**



**LH/FL**

## Cazoletas de Minería LH/FL

- Montar a presión (LH) y soldar
- Propiedades / Aplicaciones:
  - En especial para rodillos de carga a granel (cintas de transporte)
- Amplia gama de accesorios
- Modelos especiales (de acero inoxidable) a consultar

LH/FL

## Capacidad de carga:

La capacidad de carga de un rodamiento es definida como coeficiente C y medida en daN. Los ensayos se rigen por las siguientes premisas:

- 200 mm longitud del rodillo (Rodillo corto)
- Eje sujetado
- Velocidad 100min<sup>-1</sup> - 200min<sup>-1</sup>
- 1.000.000 vueltas (carga alternada)

## Duración:

Mediante la siguiente fórmula se puede deducir de la capacidad de carga la duración del rodamiento:

$$Lh = \frac{1000000}{60 \times n} \left( \frac{C}{P} \right)^p$$

- Lh: Duración nominal [h]  
C: Coeficiente de carga dinámica [N]  
n: Número de vueltas [min<sup>-1</sup>]  
P: Carga dinámica del rodamiento [N]  
(P = C con carga estrictamente radial)  
p: Exponente de la ecuación de duración  
(para rodamientos: p=3)

## Termoplásticos:

Polipropileno (PP)

- buenas propiedades mecánicas
- excelente resistencia a choques

Poliacetal (POM)

- alta dureza y rigidez
- poca absorción de humedad
- buenas propiedades ante fricción y desgaste

Polipropileno (PA)

- correoso y duro al mismo tiempo
- excelentes propiedades mecánicas y resistente a la abrasión

Plásticos antiestáticos

- PP
- POM

El empleo de plásticos antiestáticos, solo resulta efectivo dentro del margen de temperatura previsto para ello. No garantizamos una determinada conductividad.

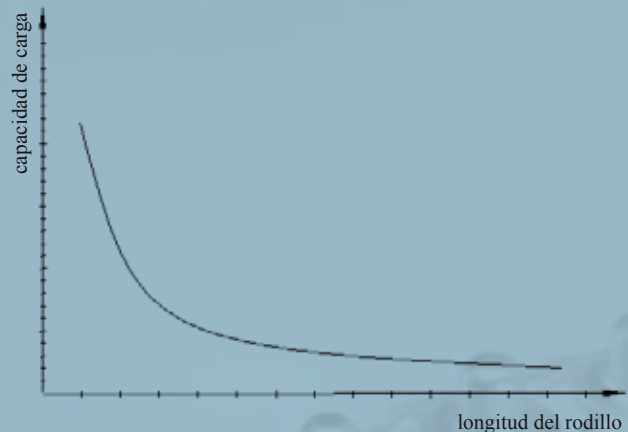
**Atención: ;;;No indicado en áreas ATEX !!!**

## Factores de alteración:

Cuando cambien las premisas [anteriormente establecidas], habrá que redefinir la capacidad de carga. Hay que tener en cuenta que tanto la capacidad de carga como la duración de un rodillo dependen, entre otros, de:

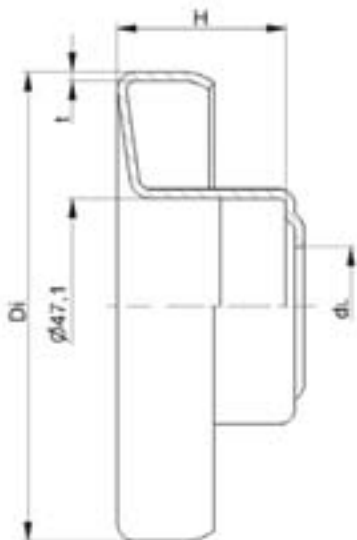
- Longitud del rodillo
- Diámetro del eje
- Tipo de eje
- Propiedades del entorno

## Influencia long. rodillo s/ capacidad carga:

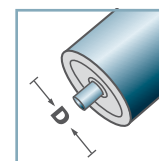


## Lubricantes:

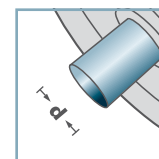
Nuestros rodamientos están equipados con lubricantes de alta calidad. Además, gracias a la disponibilidad de una amplia gama de grasas y aceites especiales, estamos en condiciones de ofrecer nuestro producto para el empleo en temperaturas entre -35° C hasta +180° C. Nuestros lubricantes, probados durante muchos años, han dado los mejores resultados en las condiciones de trabajo más difíciles. Recomendamos a nuestros clientes que nos consulten acerca de lubricaciones específicas, individualmente aconsejadas.



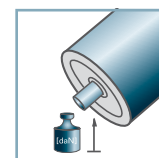
**LH-6204**



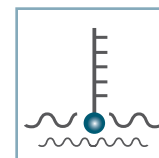
**D** [mm]  
63,5 - 133



**d** [mm]  
20



**C** [daN]  
-



**T** [°C]  
-



6204:  
D47, d20, H14



**cestón** [pzs.]

ø63,5: 6000  
ø80: 3500  
ø89: 3100  
ø108: 2100  
ø133: 1150

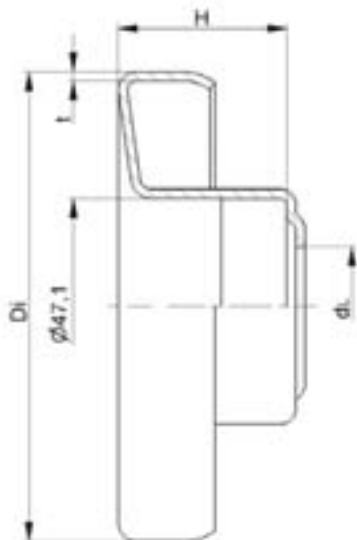
LH-6204				
Tipo	Di	H	dL	t
LH-63,5x1,75/6204	60,5	33	26	1,5
LH-80x2,0/6204	76,5	36,5	26	2,0
LH-80x3,0/6204	74,5	36,5	26	2,0
LH-89x3,0/6204	83,5	36,5	26	2,0
LH-108x2,5/6204	103,3	36,5	26	2,0
LH-108x3,25/6204	102,1	36,5	26	2,0
LH-133x3,6/6204	126,3	36,5	26	2,5

**Otras medidas a consultar!**

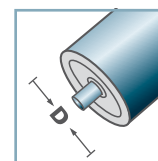
☛ Cazoleta: Acero



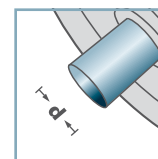
**LH/FL**



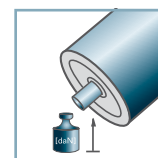
**LH-6204 N**



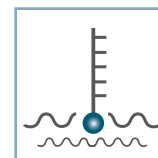
**D** [mm]  
63,5 - 108



**d** [mm]  
20



**C** [daN]  
-



**T** [°C]  
-



6204:  
D47, d20, H14



**cestón** [pzs.]

ø63,5: 6000  
ø89: 3100  
ø108: 2100

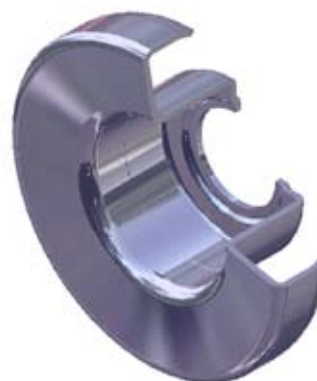
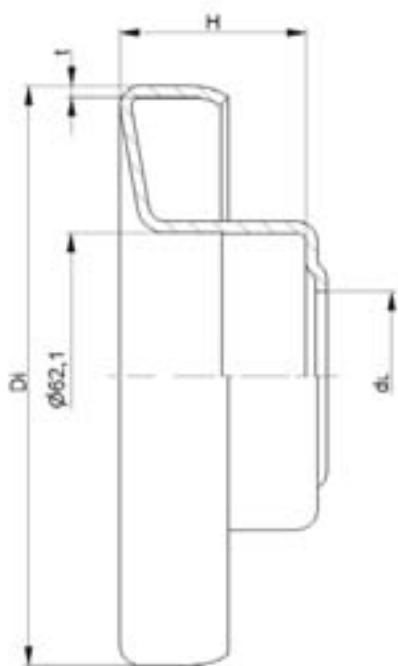
LH-6204 N				
Tipo	Di	H	dL	t
LH-63,5x1,75/6204N	60,5	31,8	21	1,5
LH-89x3,0/6204N	83,7	33,5	21	1,5
LH-108x3,25/6204N	102,1	36,5	21	2,0

**Otras medidas a consultar!**

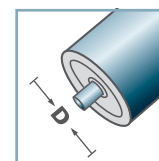
☞ Cazoleta: Acero



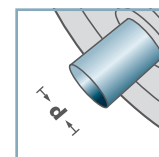
**LH/FL**



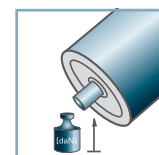
**LH-6305**



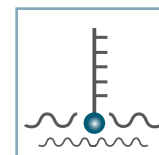
**D** [mm]  
89 - 133



**d** [mm]  
25



**C** [daN]  
-



**T** [°C]  
-



6305:  
D62, d25, H17



**cestón** [pzs.]

ø89: 2600  
ø108: 1900  
ø133: 1150

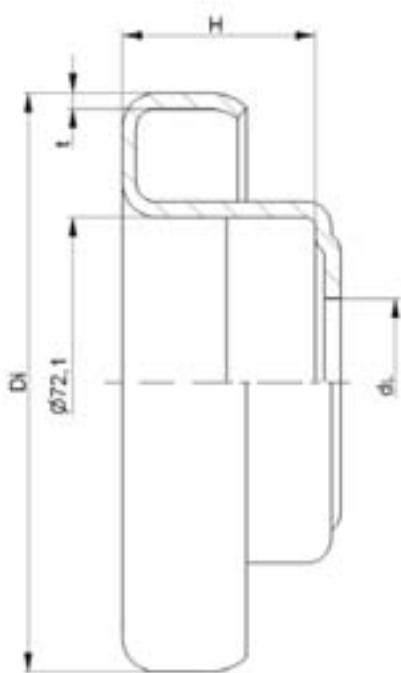
LH-6305				
Tipo	Di	H	dL	t
LH-89x3,0/6305	83,5	40,5	36,5	2,0
LH-108x2,5/6305	103,3	40,5	36,5	2,0
LH-108x3,25/6305	102,1	40,5	36,5	2,0
LH-133x3,6/6305	126,3	40,5	36,5	2,5

**Otras medidas a consultar!**

☛ Cazoleta: Acero



**LH/FL**

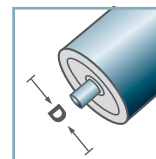


LH-6306				
Tipo	Di	H	dL	t
LH-108x3,25/6306	102,1	42	36,5	3,0
LH-133x3,6/6306	126,3	42	36,5	3,5

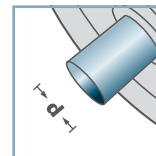
**Otras medidas a consultar!**

☛ Cazoleta: Acero

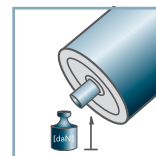
**LH-6306**



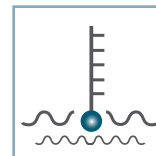
**D** [mm]  
108 - 133



**d** [mm]  
30



**C** [daN]  
-



**T** [°C]  
-



6306:  
D72, d30, H19



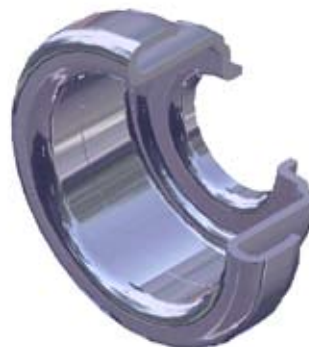
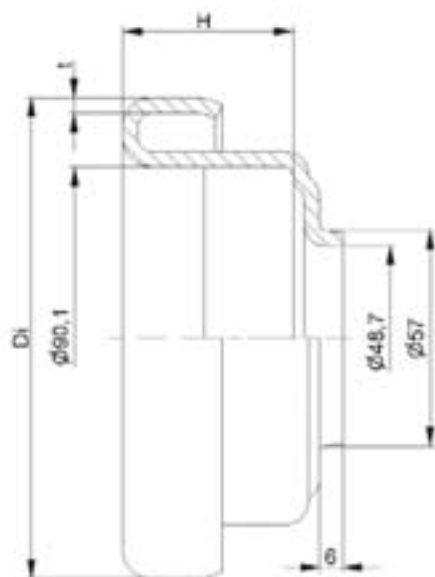
**cestón** [pzs.]

ø108: 1700  
ø133: 1000



**LH/FL**





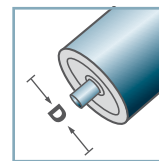
**LH-6308**

Tipo	Di	H	t
LH-133x3,6/6308	126,3	44,6	4,0
LH-159x4,5/6308	150,8	44,6	4,0

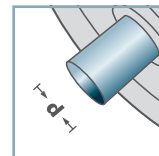
**Otras medidas a consultar!**

☛ Cazoleta: Acero

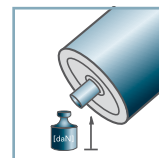
**LH-6308**



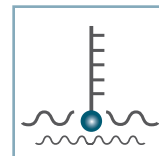
**D** [mm]  
133 - 159



**d** [mm]  
40



**C** [daN]  
-



**T** [°C]  
-

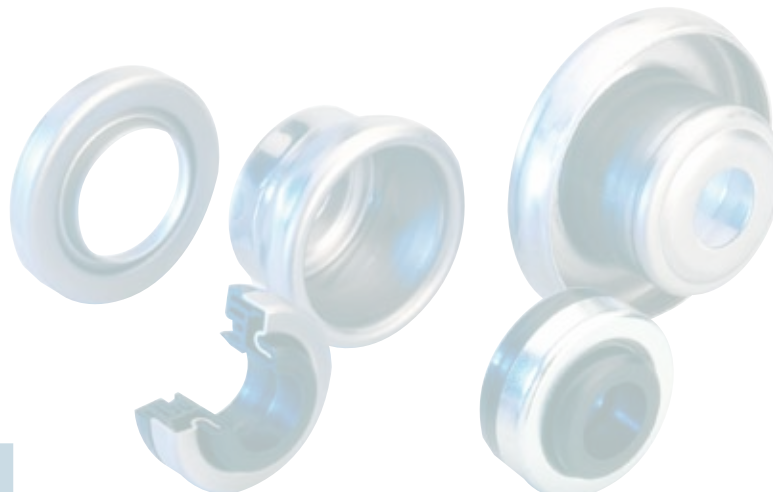


6308:  
D90, d40, H23

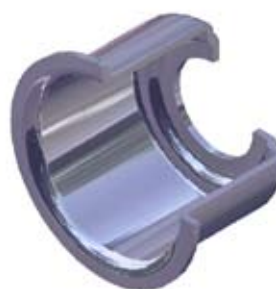
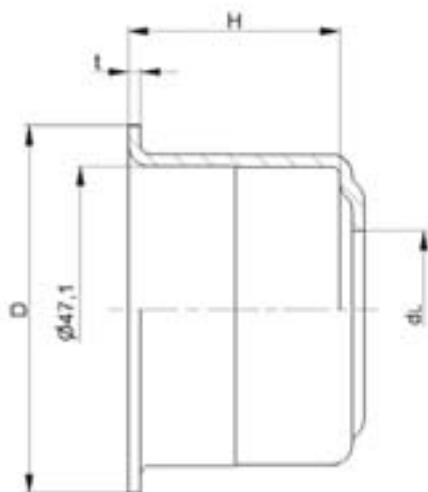


**cestón** [pzs.]

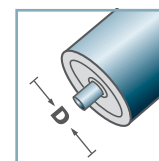
ø133: 800  
ø159: 600



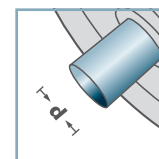
**LH/FL**



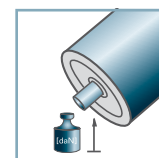
**FL-6204**



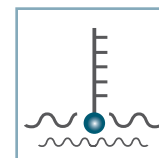
**D** [mm]  
60 - 76



**d** [mm]  
20



**C** [daN]  
-



**T** [°C]  
-



6204:  
D47, d20, H14



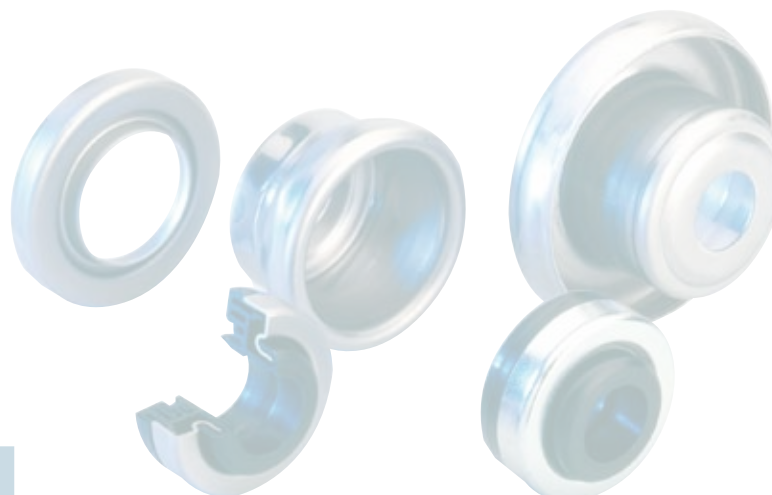
**cestón** [pzs.]

ø60: 4000  
ø63,5: 4000  
ø70: 2000  
ø76: 2000

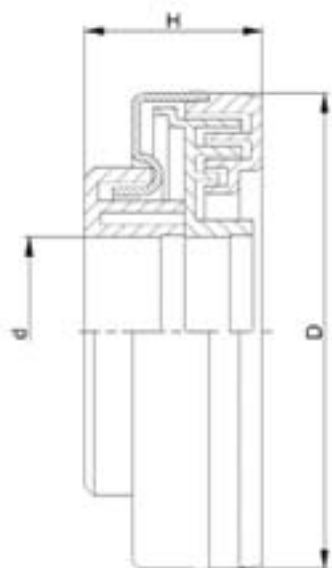
<b>FL-6204</b>				
<b>Tipo</b>	<b>D</b>	<b>H</b>	<b>dL</b>	<b>t</b>
FL-60x3,0/6204	58,1	34	26	2,0
FL-63,5x2,9/6204	60,0	34,5	26	2,0
FL-70x2,0/6204	68,2	34,5	26	2,0
FL-70x2,9/6204	67,1	34,5	26	2,0
FL-76x2,0/6204	74,1	34,5	26	2,0
FL-76x2,9/6204	73,1	34,5	26	2,0

**Otras medidas a consultar!**

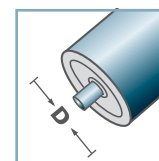
Cazoleta: Acero



**LH/FL**

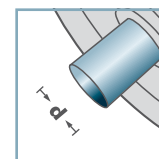


LH-

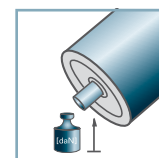


D [mm]

-

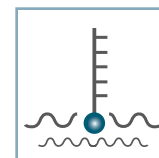


d [mm]  
17 - 40



C [daN]

-



T [°C]  
0° - 80°



-



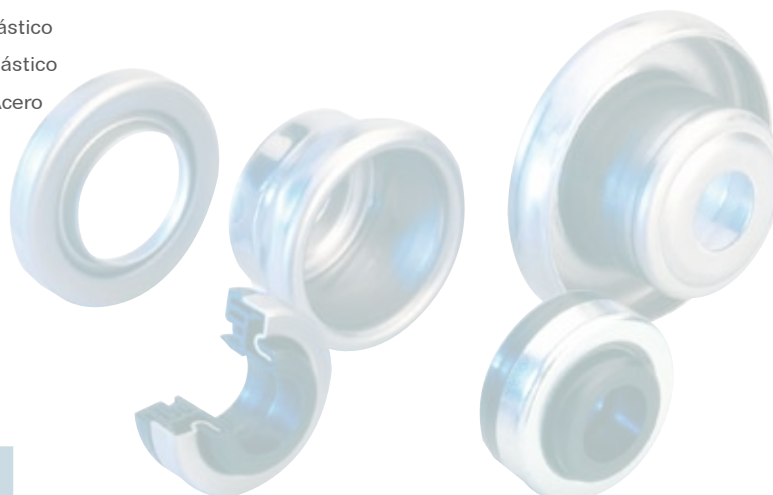
Envase [pzs.]

6204: 10000  
6305: 5000

LH-			
Tipo	D	H	d
LH-6303	47	22,5	17
LH-6204	47	22,5	20
LH-6305	62	23,5	25
LH-6206	62	23,5	30
LH-6306	72	24,5	30
LH-6308	90	23,1	40

**Otras medidas a consultar!**

- ☛ Carcasa: Acero cincado
- ☛ Casquillo cobre-eje: Plástico
- ☛ Laberinto interior: Plástico
- ☛ Laberinto exterior: Plástico
- ☛ Arandela de fondo: Acero



LH/FL

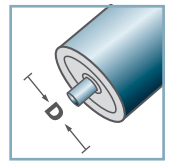


ST-				
Tipo	D	di	H	h
ST-6204	47,5	27,4	11,9	2,4
ST-6305	62,5	37,4	11,4	2,4
ST-6306	72,5	37,4	11,4	1,4

**Otras medidas a consultar!**

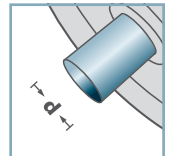
🔩 Tapa: Acero

ST-



D [mm]

-



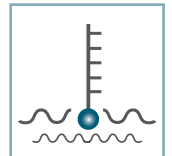
d [mm]

-



C [daN]

-



T [°C]

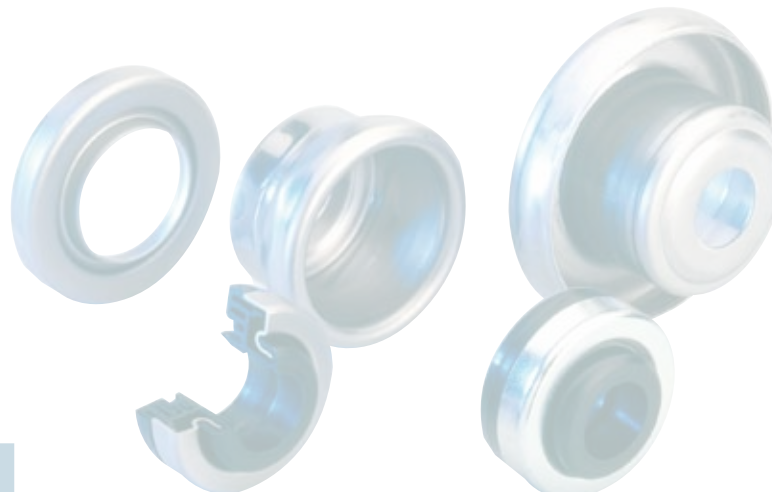
-



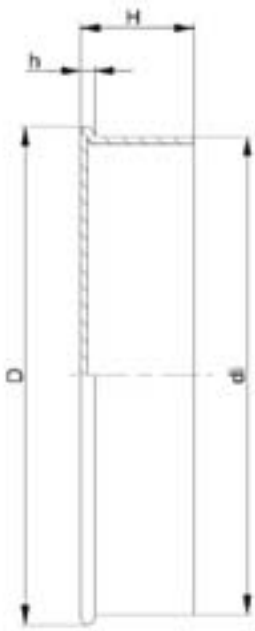
-



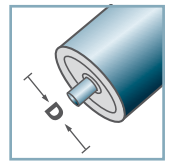
Envase [pzs.]



LH/FL

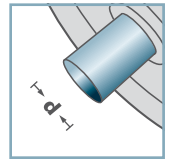


ST-



D [mm]

-



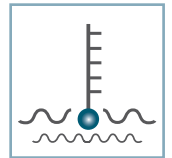
d [mm]

-



C [daN]

-



T [°C]

-



-



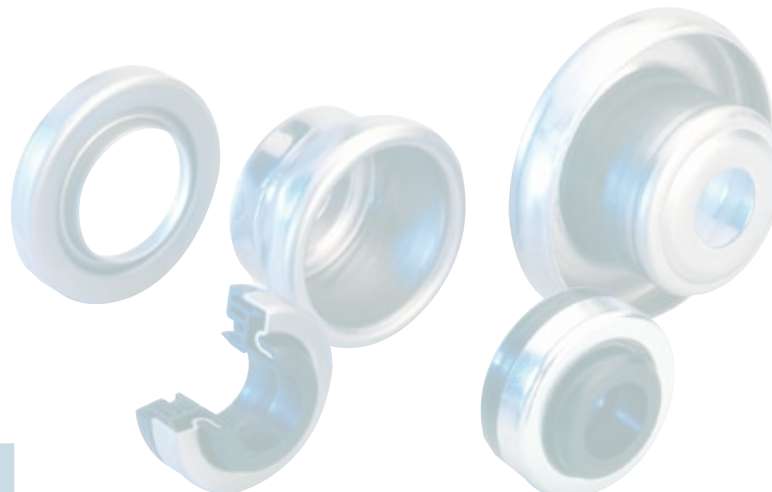
Envase [pzs.]

ST-6204 125  
ST-6305 100  
ST-6306 100

ST-				
Tipo	D	di	H	h
ST-6204	50	47,4	14,7	1,8
ST-6305	65	62,4	14,7	1,8
ST-6306	77	72,4	12,5	1,8

Otras medidas a consultar!

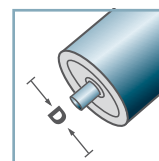
🔩 Tapa: Acero



LH/FL

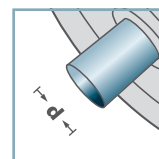


**BS-**



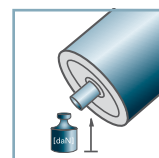
**D** [mm]

-



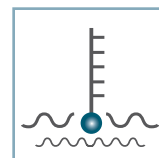
**d** [mm]

-



**C** [daN]

-



**T** [°C]

-



-



**Envase** [pzs.]

<b>BS-</b>				
<b>Tipo</b>	<b>Da ±0.1</b>	<b>D -2</b>	<b>H ±0.5</b>	<b>t</b>
BS-50-130	49,9	130	10	1,5
BS-60-130	59,9	130	10	1,5
BS-80-150	79,9	150	14	2,5
BS-89-150	88,9	150	14	2,5
BS-108-150	107,9	150	14	2,5

**Otras medidas a consultar!**

Valona guía: Acero



**LH/FL**

[www.mondo.es](http://www.mondo.es)

RODAMONDO S.L. Delegación para España y Portugal

Apartado de Correos, 171  
17430 Sta. Coloma de Farners (GI)  
Tel. 902 888 293 · Fax 902 888 294  
[info@mondo.es](mailto:info@mondo.es) · [www.mondo.es](http://www.mondo.es)

