



RODAMONDO S.L.      Delegación para España y Portugal  
Països Catalans, 2  
17466 Vilopriu (GI)  
Tel. 902 888 293 · Fax 902 888 294  
info@mondo.es · www.mondo.es





## Cabezales de Plástico KTR

- Fácil montaje (a presión)
- Una y dos filas de bolas
- Propiedades / Aplicaciones:
  - Marcha súper-ligera
- Amplia gama de accesorios
- Modelos especiales (material antiestático o presentaciones individuales) a consultar



## Capacidad de carga:

La capacidad de carga de un rodamiento es definida como coeficiente C y medida en daN. Los ensayos se rigen por las siguientes premisas:

- 200 mm longitud del rodillo (Rodillo corto)
- Eje sujetado
- Velocidad 100min<sup>-1</sup> - 200min<sup>-1</sup>
- 1.000.000 vueltas (carga alternada)

## Duración:

Mediante la siguiente fórmula se puede deducir de la capacidad de carga la duración del rodamiento:

$$Lh = \frac{1000000}{60 \times n} \left( \frac{C}{P} \right)^p$$

- Lh: Duración nominal [h]  
C: Coeficiente de carga dinámica [N]  
n: Número de vueltas [min<sup>-1</sup>]  
P: Carga dinámica del rodamiento [N]  
(P = C con carga estrictamente radial)  
p: Exponente de la ecuación de duración  
(para rodamientos: p=3)

## Termoplásticos:

Polipropileno (PP)

- buenas propiedades mecánicas
- excelente resistencia a choques

Poliacetal (POM)

- alta dureza y rigidez
- poca absorción de humedad
- buenas propiedades ante fricción y desgaste

Polipropileno (PA)

- correoso y duro al mismo tiempo
- excelentes propiedades mecánicas y resistente a la abrasión

Plásticos antiestáticos

- PP
- POM

El empleo de plásticos antiestáticos, solo resulta efectivo dentro del margen de temperatura previsto para ello. No garantizamos una determinada conductividad.

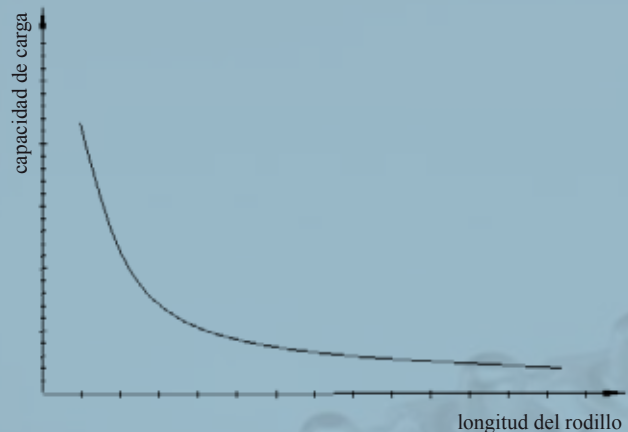
**Atención: ;;;No indicado en áreas ATEX !!!**

## Factores de alteración:

Cuando cambien las premisas [anteriormente establecidas], habrá que redefinir la capacidad de carga. Hay que tener en cuenta que tanto la capacidad de carga como la duración de un rodillo dependen, entre otros, de:

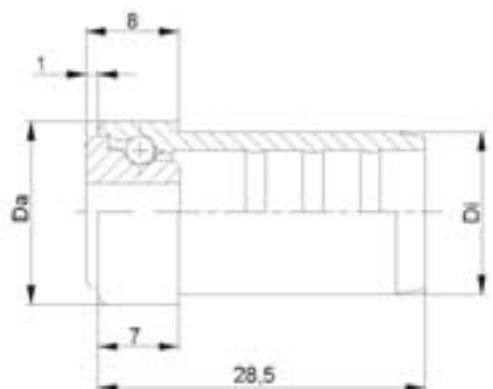
- Longitud del rodillo
- Diámetro del eje
- Tipo de eje
- Propiedades del entorno

## Influencia long. rodillo s/ capacidad carga:

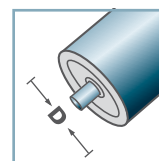


## Lubricantes:

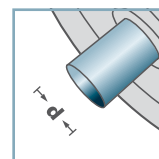
Nuestros rodamientos están equipados con lubricantes de alta calidad. Además, gracias a la disponibilidad de una amplia gama de grasas y aceites especiales, estamos en condiciones de ofrecer nuestro producto para el empleo en temperaturas entre -35° C hasta +180° C. Nuestros lubricantes, probados durante muchos años, han dado los mejores resultados en las condiciones de trabajo más difíciles. Recomendamos a nuestros clientes que nos consulten acerca de lubricaciones específicas, individualmente aconsejadas.



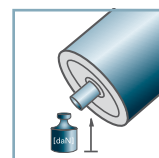
**KTR-16.00**  
**KTR-16.01**



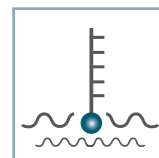
**D** [mm]  
16



**d** [mm]  
5; 6



**C** [daN]  
3



**T** [°C]  
0° - 80°

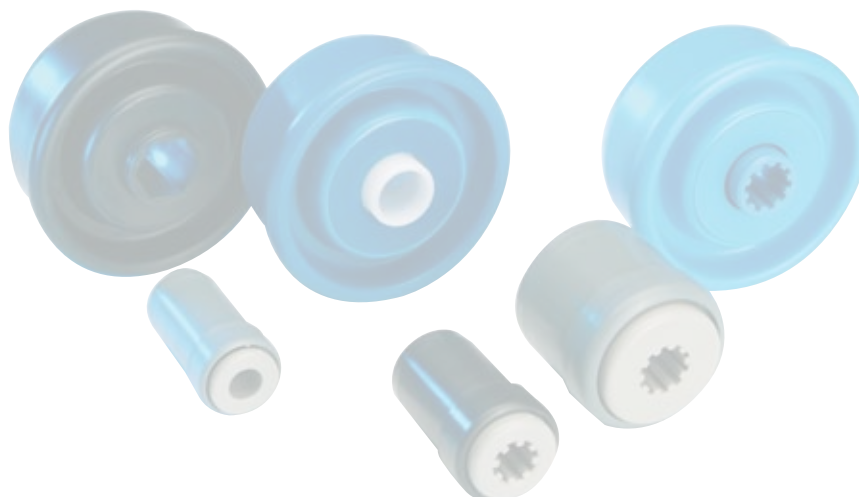


### KTR-16.00/.01

Tipo	Normal .00	Inox .01	Di +0,15	Da	carga máxima C [daN]
KTR-16x1,0	x	x	14,1	15,9	3

### Otras medidas a consultar!

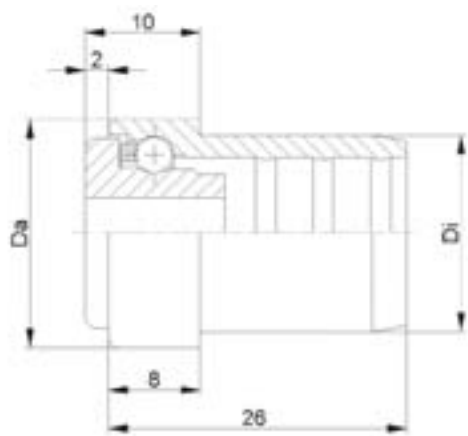
- ☛ Cazoleta: Plástico
- ☛ Buje: Plástico
- ☛ Bolas
  - ☛ 00: Acero
  - ☛ 01: INOX 1.4034



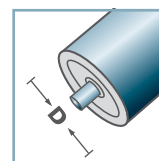
**Envase** [pzs.]

500

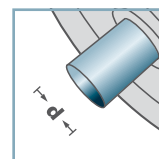
# KTR



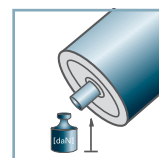
**KTR-20.00**  
**KTR-20.01**



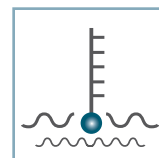
**D** [mm]  
20



**d** [mm]  
6; 8



**C** [daN]  
5



**T** [°C]  
0° - 80°

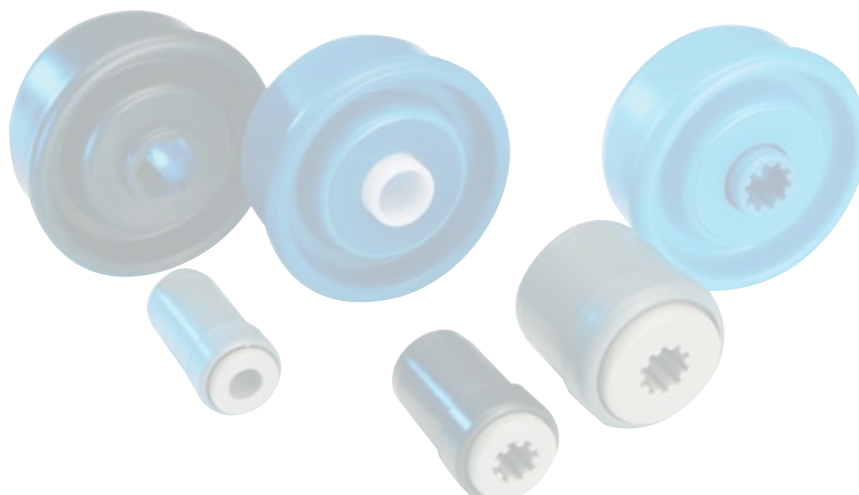


### KTR-20.00/.01

Tipo	Normal .00	Inox .01	Di +0,15	Da	carga máxima C [daN]
KTR-20x1,0	x	x	18,1	19,9	5
KTR-20x1,5	x	x	17,1	19,9	5

### Otras medidas a consultar!

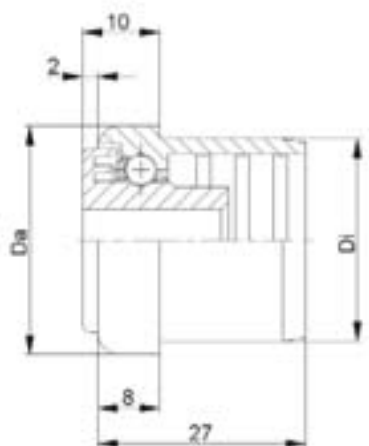
- ☛ Cazoleta: Plástico
- ☛ Buje: Plástico
- ☛ Jaula: Plástico
- ☛ Bolas
  - ☛ 00: Acero
  - ☛ 01: INOX 1.4034



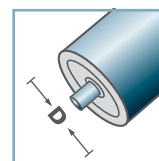
**Envase** [pzs.]

1000

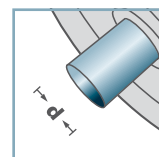
# KTR



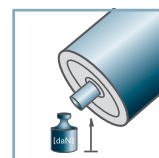
**KTR-30.00**  
**KTR-30.01**



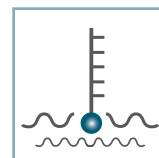
**D** [mm]  
30



**d** [mm]  
6; 8; 10



**C** [daN]  
7



**T** [°C]  
0° - 80°

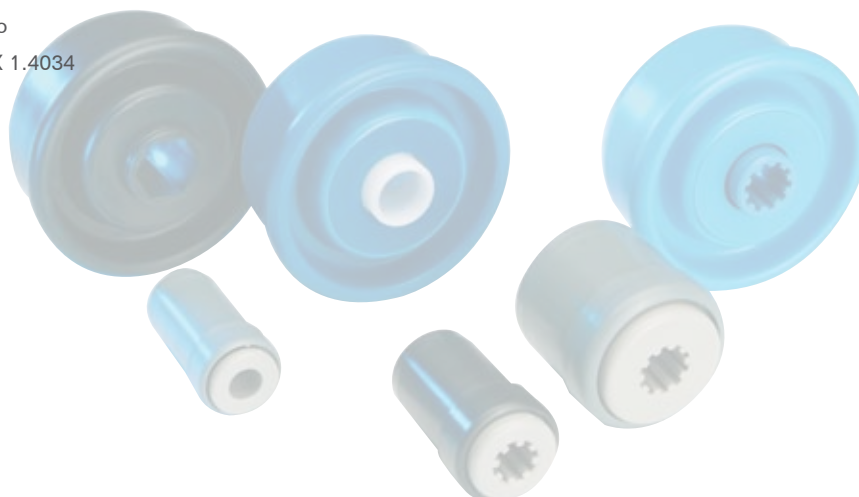


### KTR-30.00/.01

Tipo	Normal .00	Inox .01	Di +0,25	Da	carga máxima C [daN]
KTR-30x1,0	x	x	28,1	29,9	7
KTR-30x1,5	x	x	27,1	29,9	7
KTR-30x1,8	x	x	26,5	29,9	7
KTR-30x2,0	x	x	26,35	29,9	7

### Otras medidas a consultar!

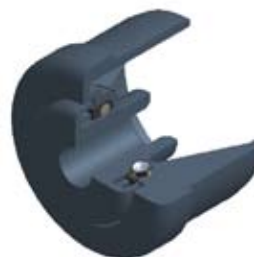
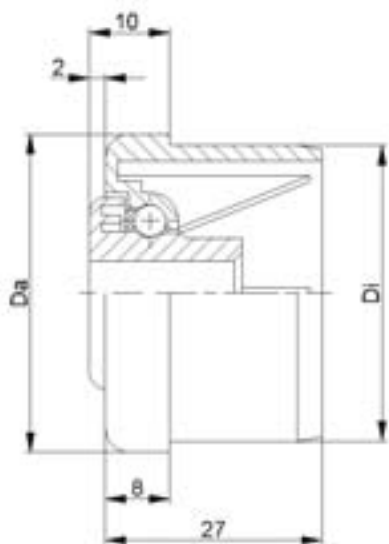
- ☛ Cazoleta: Plástico
- ☛ Buje: Plástico
- ☛ Jaula: Plástico
- ☛ Bolas
  - ☛ 00: Acero
  - ☛ 01: INOX 1.4034



**Envase** [pzs.]

250

# KTR

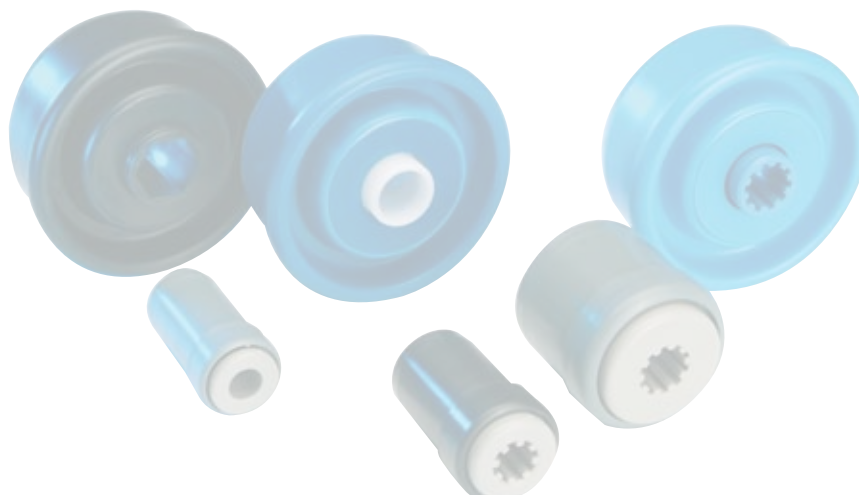


### KTR-40.00/.01

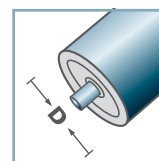
Tipo	Normal .00	Inox .01	Di +0,25	Da	carga máxima C [daN]
KTR-40x1,5	x	x	37,1	39,9	7
KTR-40x2,3	x	x	35,5	39,9	7

### Otras medidas a consultar!

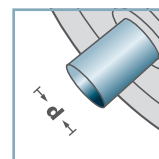
- ☛ Cazoleta: Plástico
- ☛ Buje: Plástico
- ☛ Jaula: Plástico
- ☛ Bolas
  - ☛ 00: Acero
  - ☛ 01: INOX 1.4034



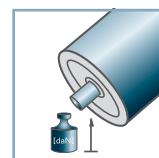
**KTR-40.00**  
**KTR-40.01**



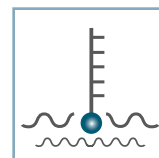
**D** [mm]  
40



**d** [mm]  
6; 8; 10



**C** [daN]  
7



**T** [°C]  
0° - 80°

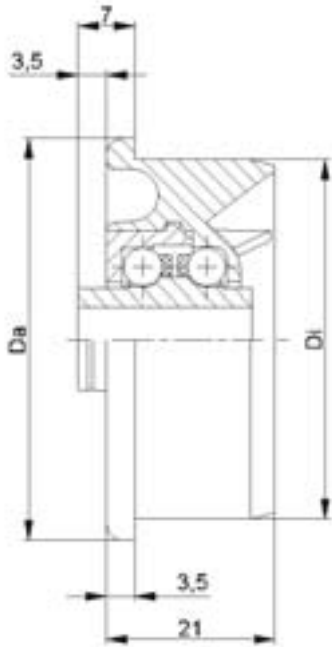


**Envase** [pzs.]

500  
250

# KTR





### KTR-02/03

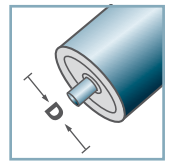
Tipo	Normal .02	Inox .03	Di +0,2	Da	carga máxima C [daN]
KTR-50x1,5	x	x	47,3	49,9	10
KTR-50x2,0	x	x	46,3	49,9	10
KTR-50x2,8	x	x	44,6	49,9	10

### Otras medidas a consultar!

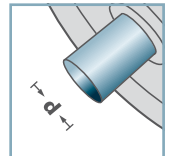
- ☛ Cazoleta: Plástico
- ☛ Buje: Plástico
- ☛ Tapa del cojinete: Plástico
- ☛ Jaula: Plástico
- ☛ Bolas
  - ☛ 02: Acero
  - ☛ 03: INOX 1.4034



### KTR-02 KTR-03



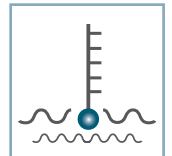
**D** [mm]  
50



**d** [mm]  
8; 10



**C** [daN]  
10



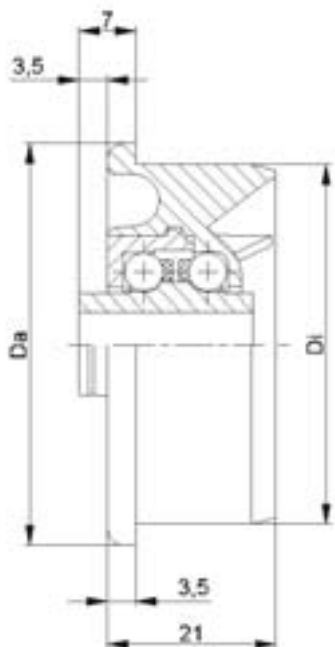
**T** [°C]  
0° - 80°



**Envase** [pzs.]

50x1,5: 250  
50x2,0: 300  
50x2,8: 250

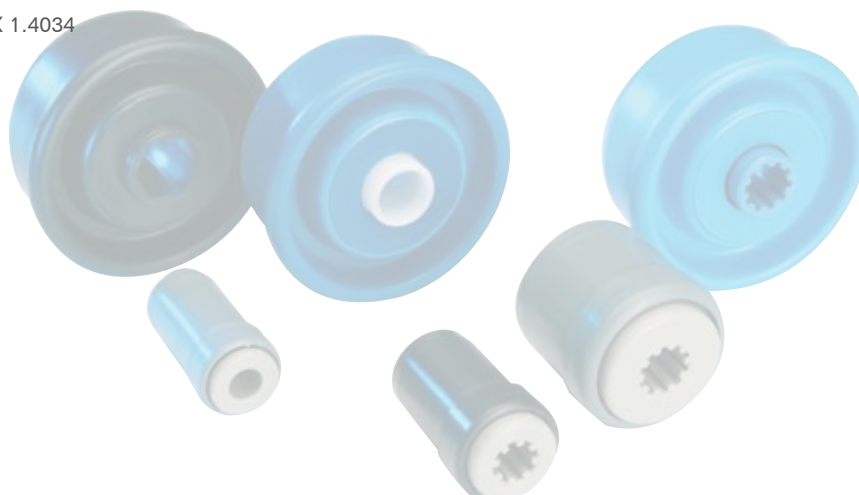
# KTR



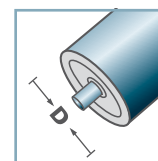
KTR-02/03					
Tipo	Normal .02	Inox .03	Di +0,2	Da	carga máxima C [daN]
KTR-50x1,5	x	x	47,3	49,9	10
KTR-50x2,8	x	x	44,6	49,9	10

### Otras medidas a consultar!

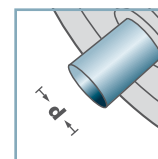
- ☛ Cazoleta: Plástico
- ☛ Buje: Plástico
- ☛ Tapa del cojinete: Plástico
- ☛ Jaula: Plástico
- ☛ Bolas
  - ☛ 02: Acero
  - ☛ 03: INOX 1.4034



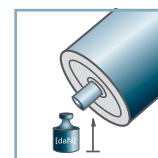
### KTR-02 KTR-03



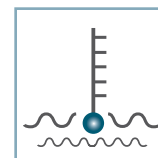
**D** [mm]  
50



**d** [mm]  
12; SW11



**C** [daN]  
10



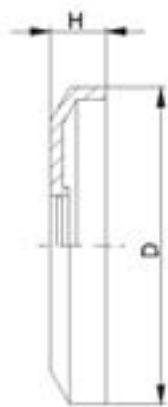
**T** [°C]  
0° - 80°



**Envase** [pzs.]

250

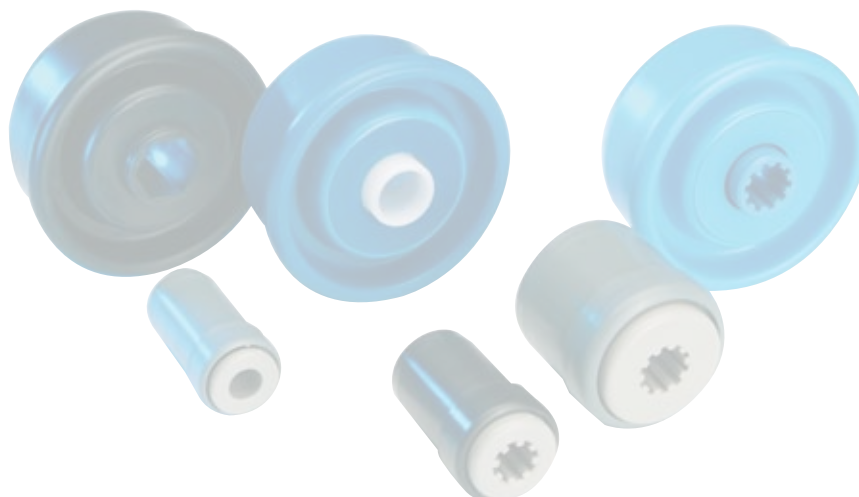
# KTR



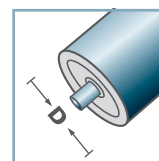
DK-KTR		
Tipo	D	H
DK-KTR-02	40,5	7

### Otras medidas a consultar!

🔩 Tapa obturadora: Plástico

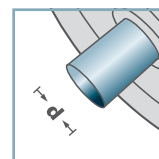


### DK-KTR-02



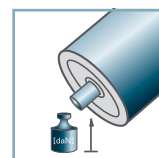
**D** [mm]

-



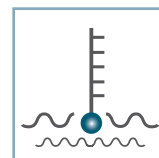
**d** [mm]

-



**C** [daN]

-



**T** [°C]

0° - 80°



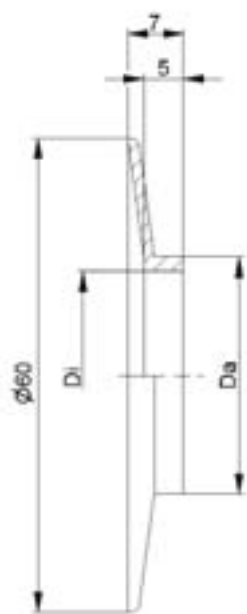
-



**Envase** [pzs.]

-

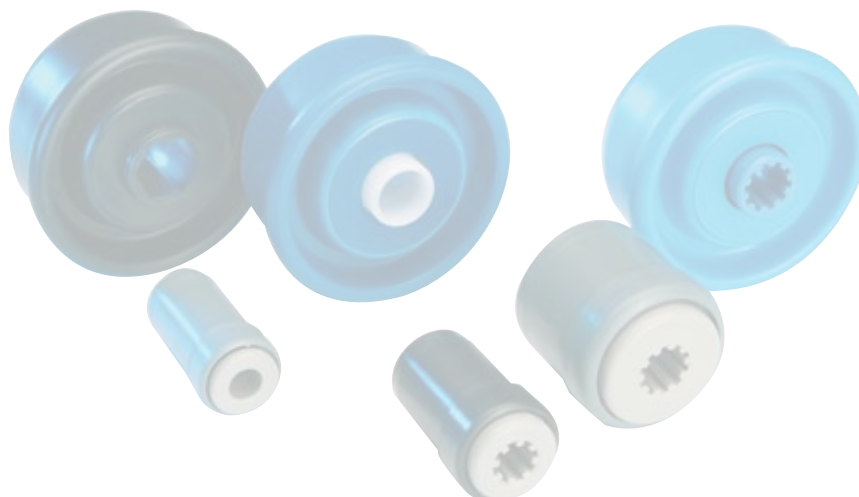
# KTR



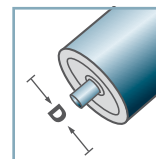
BS-		
Tipo	$D_i$	$D_a$
BS-30x1,0	28,1	29,9
BS-30x1,8	26,5	29,9
BS-40x1,5	37,1	39,9
BS-40x2,3	35,5	39,9

**Otras medidas a consultar!**

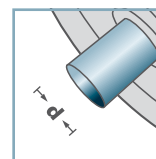
Valona guía: Plástico



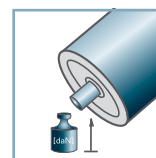
BS-



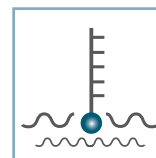
$D$  [mm]



$d$  [mm]



$C$  [daN]



$T$  [°C]  
0° - 80°



Envase [pzs.]

[www.mondo.es](http://www.mondo.es)

**RODAMONDO S.L.** Delegación para España y Portugal

Apartado de Correos, 171  
17430 Sta. Coloma de Farners (GI)  
Tel. 902 888 293 · Fax 902 888 294  
[info@mondo.es](mailto:info@mondo.es) · [www.mondo.es](http://www.mondo.es)

