



RODAMONDO S.L.      Delegación para España y Portugal  
Països Catalans, 2  
17466 Vilopriu (GI)  
Tel. 902 888 293 · Fax 902 888 294  
info@mondo.es · www.mondo.es





MTS

## Cabezales Metálicos MTS

- Para embutir (en el tubo)
- Rodamiento de precisión (según norma DIN)
- Propiedades / Aplicaciones:
  - Indicado para cargas pesadas (por ejemplo: Transporte de paletas)
  - Contrapartida en rodillos con freno dinámico
- Amplia gama de accesorios
- Modelos especiales (lubricación específica) a consultar

## Capacidad de carga:

La capacidad de carga de un rodamiento es definida como coeficiente C y medida en daN. Los ensayos se rigen por las siguientes premisas:

- 200 mm longitud del rodillo (Rodillo corto)
- Eje sujetado
- Velocidad 100min<sup>-1</sup> - 200min<sup>-1</sup>
- 1.000.000 vueltas (carga alternada)

## Duración:

Mediante la siguiente fórmula se puede deducir de la capacidad de carga la duración del rodamiento:

$$Lh = \frac{1000000}{60 \times n} \left( \frac{C}{P} \right)^p$$

- Lh: Duración nominal [h]  
C: Coeficiente de carga dinámica [N]  
n: Número de vueltas [min<sup>-1</sup>]  
P: Carga dinámica del rodamiento [N]  
(P = C con carga estrictamente radial)  
p: Exponente de la ecuación de duración  
(para rodamientos: p=3)

## Termoplásticos:

Polipropileno (PP)

- buenas propiedades mecánicas
- excelente resistencia a choques

Poliacetal (POM)

- alta dureza y rigidez
- poca absorción de humedad
- buenas propiedades ante fricción y desgaste

Polipropileno (PA)

- correoso y duro al mismo tiempo
- excelentes propiedades mecánicas y resistente a la abrasión

Plásticos antiestáticos

- PP
- POM

El empleo de plásticos antiestáticos, solo resulta efectivo dentro del margen de temperatura previsto para ello. No garantizamos una determinada conductividad.

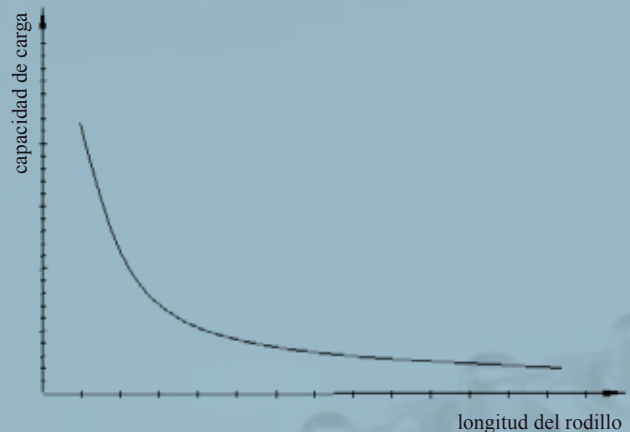
**Atención: ;;;No indicado en áreas ATEX !!!**

## Factores de alteración:

Cuando cambien las premisas [anteriormente establecidas], habrá que redefinir la capacidad de carga. Hay que tener en cuenta que tanto la capacidad de carga como la duración de un rodillo dependen, entre otros, de:

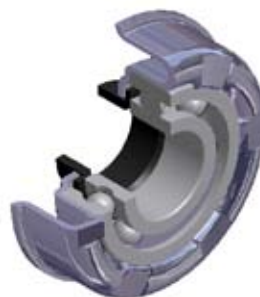
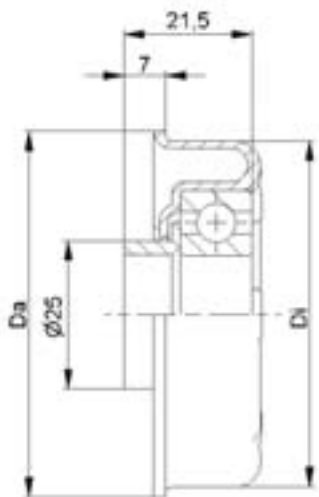
- Longitud del rodillo
- Diámetro del eje
- Tipo de eje
- Propiedades del entorno

## Influencia long. rodillo s/ capacidad carga:



## Lubricantes:

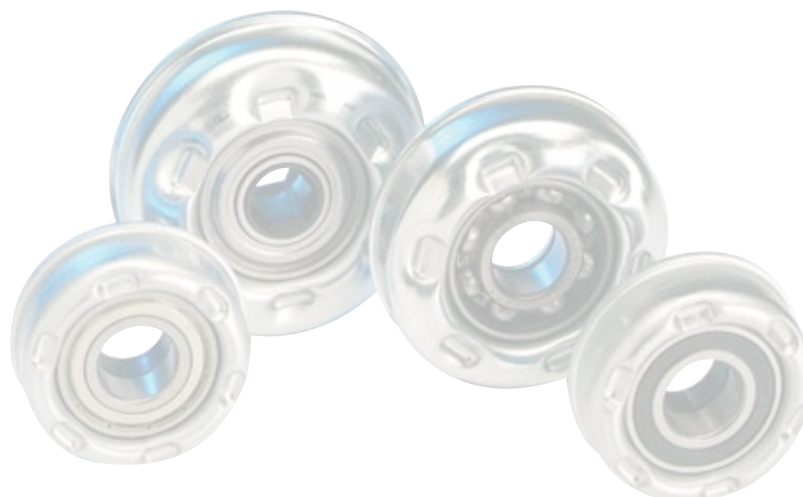
Nuestros rodamientos están equipados con lubricantes de alta calidad. Además, gracias a la disponibilidad de una amplia gama de grasas y aceites especiales, estamos en condiciones de ofrecer nuestro producto para el empleo en temperaturas entre -35° C hasta +180° C. Nuestros lubricantes, probados durante muchos años, han dado los mejores resultados en las condiciones de trabajo más difíciles. Recomendamos a nuestros clientes que nos consulten acerca de lubricaciones específicas, individualmente aconsejadas.



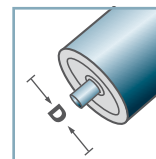
MTS-46			
Tipo	Di ±0.1	Da ±0.2	carga máxima C [daN]
MTS-63,5x2,9.46	58,1	61,5	200

**Otras medidas a consultar!**

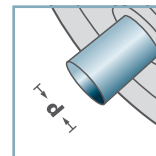
- ☛ Cazoleta: Acero cincado
- ☛ Casquillo distanciador: Plástico
- ☛ Cojinete 6004



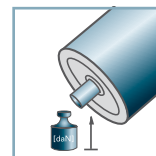
**MTS-46**



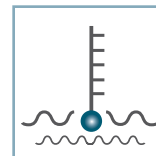
**D** [mm]  
63,5



**d** [mm]  
20



**C** [daN]  
200



**T** [°C]  
0° - 100°

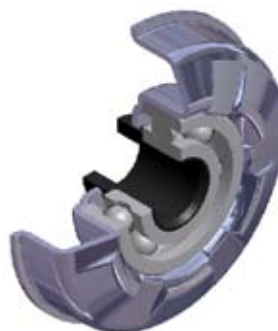
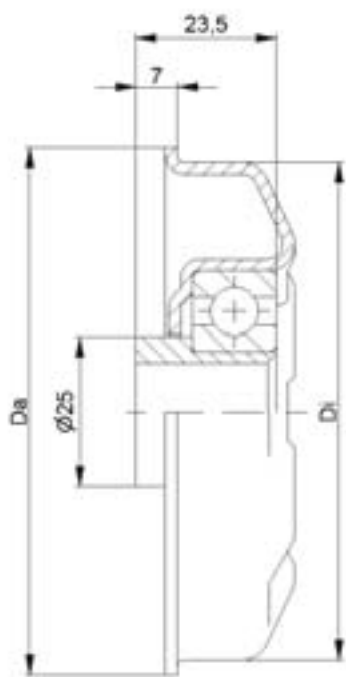


EP 2

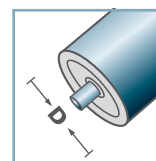


**Envase** [pzs.]

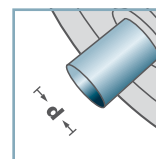
50



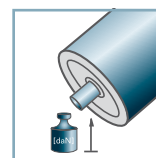
**MTS-44**



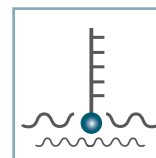
**D** [mm]  
80 - 108



**d** [mm]  
16; 17; SW14



**C** [daN]  
250



**T** [°C]  
0° - 100°



EP 2



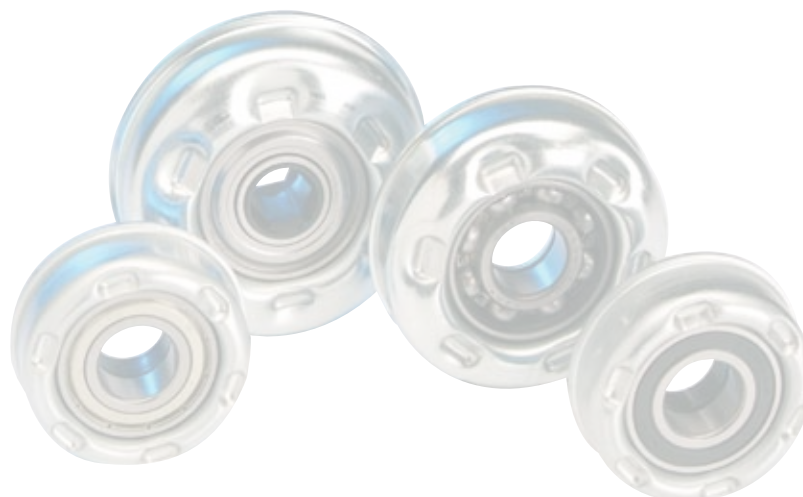
Envase [pzs.]

50

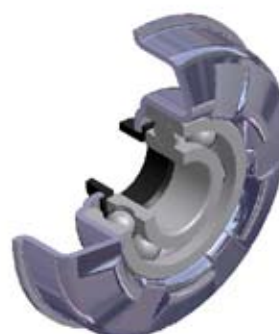
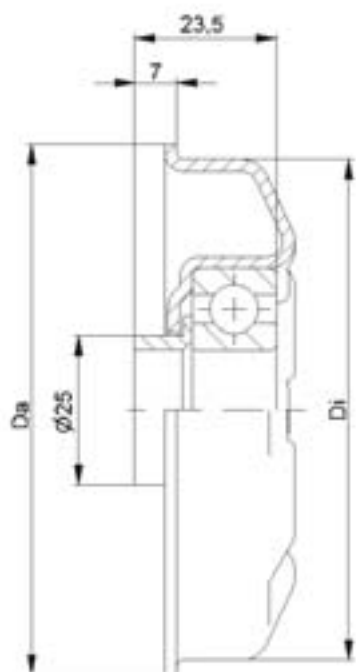
MTS-44			
Tipo	Di ±0.1	Da ±0.2	carga máxima C [daN]
MTS-80x2,0.44	76,5	79,5	250
MTS-80x3,0.44	74,5	79,5	250
MTS-89x3,0.44	83,5	88,5	250
MTS-89x3,25.44	83,0	88,5	250
MTS-108x3,25.44	102,0	107,5	250

**Otras medidas a consultar!**

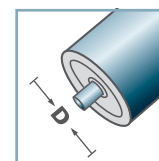
- ☛ Cazoleta: Acero cincado
- ☛ Casquillo reductor: Plástico
- ☛ Cojinete 6204



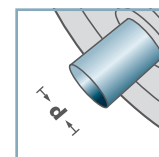
**MTS**



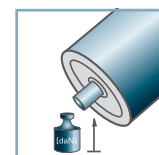
**MTS-44**



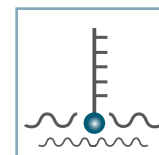
**D** [mm]  
80 - 108



**d** [mm]  
20



**C** [daN]  
250



**T** [°C]  
0° - 100°



EP 2



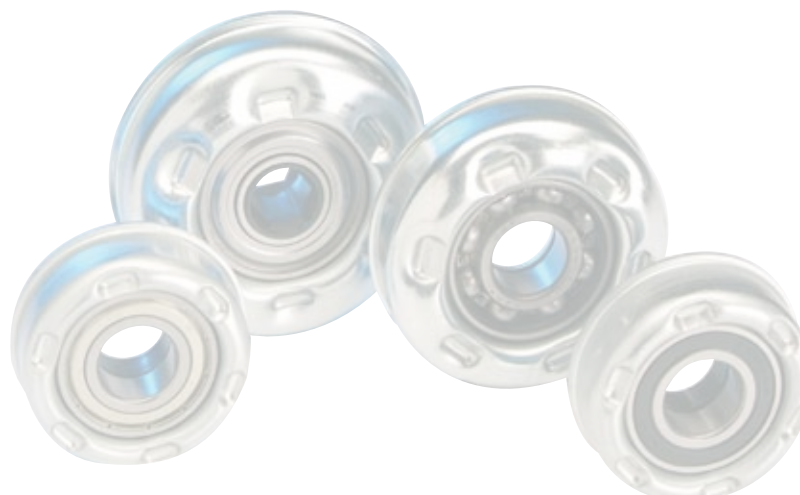
**Envase** [pzs.]

50

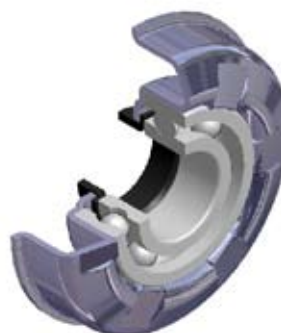
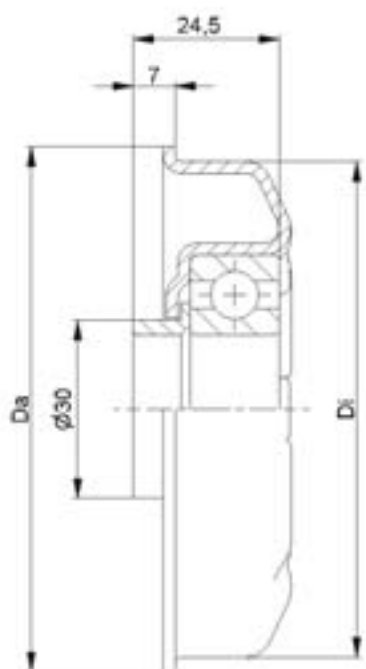
<b>MTS-44</b>			
<b>Tipo</b>	<b>Di ±0.1</b>	<b>Da ±0.2</b>	carga máxima <b>C [daN]</b>
MTS-80x2,0.44	76,5	79,5	250
MTS-80x3,0.44	74,5	79,5	250
MTS-89x3,0.44	83,5	88,5	250
MTS-89x3,25.44	83,0	88,5	250
MTS-108x3,25.44	102,0	107,5	250

**Otras medidas a consultar!**

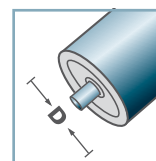
- ☛ Cazoleta: Acero cincado
- ☛ Casquillo distanciador: Plástico
- ☛ Cojinete 6204



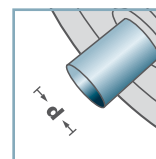
**MTS**



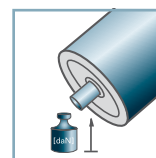
**MTS-47**



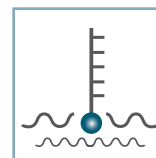
**D** [mm]  
89 - 108



**d** [mm]  
25



**C** [daN]  
250



**T** [°C]  
0° - 100°



EP 2



**Envase** [pzs.]

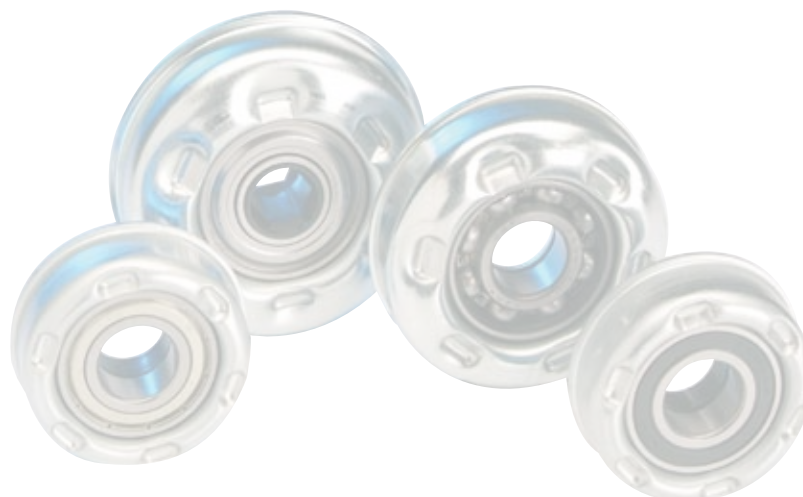
50

**MTS-47**

Tipo	Di ±0.1	Da ±0.2	carga máxima C [daN]
MTS-89x3,0.47	83,5	88,5	250
MTS-108x3,25.47	102,0	107,5	250

**Otras medidas a consultar!**

- ☛ Cazoleta: Acero cincado
- ☛ Casquillo distanciador: Plástico
- ☛ Cojinete 6205

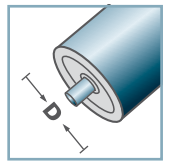


**MTS**

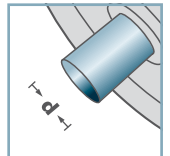




BS-



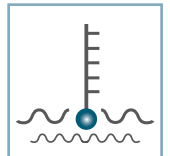
**D** [mm]  
50 - 108



**d** [mm]  
-



**C** [daN]  
-



**T** [°C]  
-



-

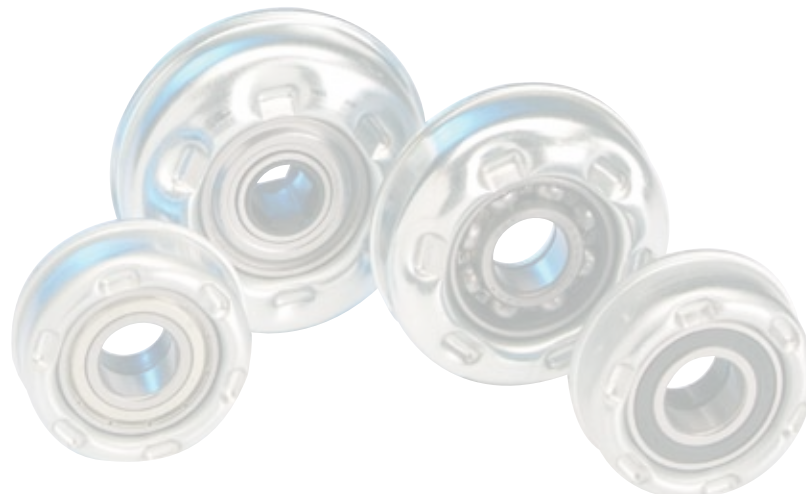


**Envase** [pzs.]

BS-				
Tipo	Da ±0.1	D -2	H ±0.5	t
BS-50-130	49,9	130	10	1,5
BS-60-130	59,9	130	10	1,5
BS-80-150	79,9	150	14	2,5
BS-89-150	88,9	150	14	2,5
BS-108-150	107,9	150	14	2,5

**Otras medidas a consultar!**

☛ Valona guía: Acero



[www.mondo.es](http://www.mondo.es)

RODAMONDO S.L. Delegación para España y Portugal

Apartado de Correos, 171  
17430 Sta. Coloma de Farners (GI)  
Tel. 902 888 293 · Fax 902 888 294  
[info@mondo.es](mailto:info@mondo.es) · [www.mondo.es](http://www.mondo.es)

