



RODAMONDO S.L.      Delegación para España y Portugal  
Països Catalans, 2  
17466 Vilopriu (GI)  
Tel. 902 888 293 · Fax 902 888 294  
info@mondo.es · www.mondo.es





MTR

## Cabezales Metálicos MTR

- Para embutir (en el tubo)
- Rodamiento de embutición (MAN) o de precisión (según norma DIN)
- Propiedades / Aplicaciones:
  - MAN: Marcha ligera (a gravedad); carga axial tolerada; velocidad hasta 200 rpm
  - DIN: Indicado para rodillos propulsados y para carga pesada; marcha silenciosa
- Amplia gama de accesorios
- Modelos especiales (de acero inoxidable o con lubricación específica) a consultar

MTR

## Capacidad de carga:

La capacidad de carga de un rodamiento es definida como coeficiente C y medida en daN. Los ensayos se rigen por las siguientes premisas:

- 200 mm longitud del rodillo (Rodillo corto)
- Eje sujetado
- Velocidad 100min<sup>-1</sup> - 200min<sup>-1</sup>
- 1.000.000 vueltas (carga alternada)

## Duración:

Mediante la siguiente fórmula se puede deducir de la capacidad de carga la duración del rodamiento:

$$Lh = \frac{1000000}{60 \times n} \left( \frac{C}{P} \right)^p$$

- Lh: Duración nominal [h]  
C: Coeficiente de carga dinámica [N]  
n: Número de vueltas [min<sup>-1</sup>]  
P: Carga dinámica del rodamiento [N]  
(P = C con carga estrictamente radial)  
p: Exponente de la ecuación de duración  
(para rodamientos: p=3)

## Termoplásticos:

Polipropileno (PP)

- buenas propiedades mecánicas
- excelente resistencia a choques

Poliacetal (POM)

- alta dureza y rigidez
- poca absorción de humedad
- buenas propiedades ante fricción y desgaste

Polipropileno (PA)

- correoso y duro al mismo tiempo
- excelentes propiedades mecánicas y resistente a la abrasión

Plásticos antiestáticos

- PP
- POM

El empleo de plásticos antiestáticos, solo resulta efectivo dentro del margen de temperatura previsto para ello. No garantizamos una determinada conductividad.

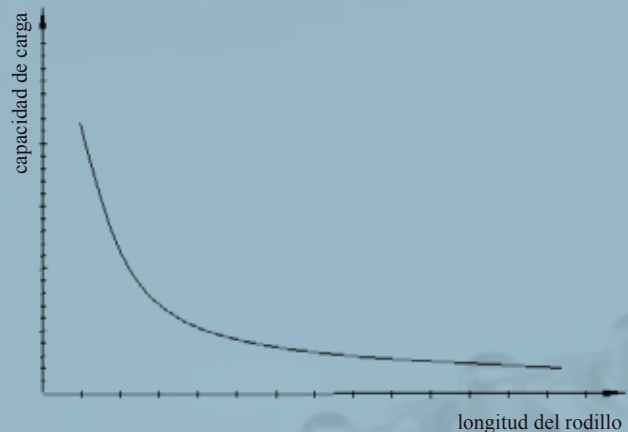
**Atención: ;;;No indicado en áreas ATEX !!!**

## Factores de alteración:

Cuando cambien las premisas [anteriormente establecidas], habrá que redefinir la capacidad de carga. Hay que tener en cuenta que tanto la capacidad de carga como la duración de un rodillo dependen, entre otros, de:

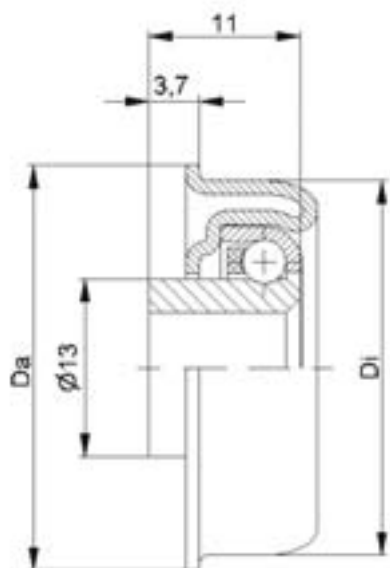
- Longitud del rodillo
- Diámetro del eje
- Tipo de eje
- Propiedades del entorno

## Influencia long. rodillo s/ capacidad carga:



## Lubricantes:

Nuestros rodamientos están equipados con lubricantes de alta calidad. Además, gracias a la disponibilidad de una amplia gama de grasas y aceites especiales, estamos en condiciones de ofrecer nuestro producto para el empleo en temperaturas entre -35° C hasta +180° C. Nuestros lubricantes, probados durante muchos años, han dado los mejores resultados en las condiciones de trabajo más difíciles. Recomendamos a nuestros clientes que nos consulten acerca de lubricaciones específicas, individualmente aconsejadas.



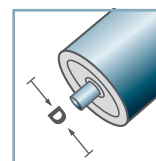
MTR-16			
Tipo	Di ±0.1	Da ±0.2	carga máxima C [daN]
MTR-30x1,2.16	27,6	29,6	30
MTR-30x1,5.16	27,3	29,6	30

**Otras medidas a consultar!**

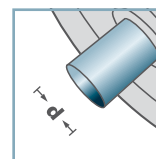
- ☛ Cazoleta: Acero cincado
- ☛ Cojinete RL-16
  - ☛ Alojamiento de bolas: Acero templado
  - ☛ Buje: Acero templado y cincado
  - ☛ Jaula: Plástico
  - ☛ Bolas: Acero



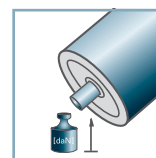
**MTR-16**



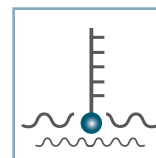
**D** [mm]  
30



**d** [mm]  
8; 10



**C** [daN]  
30



**T** [°C]  
0° - 100°



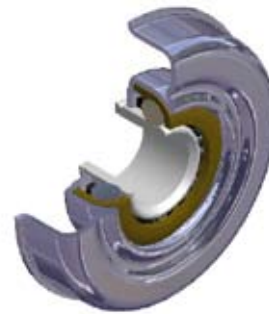
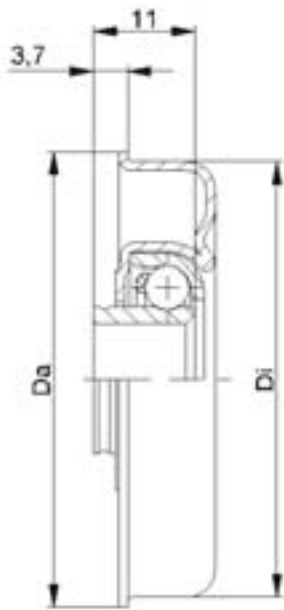
Vactra No. 2



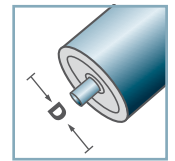
**Envase** [pzs.]

500

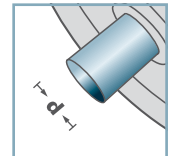
**MTR**



**MTR-20**



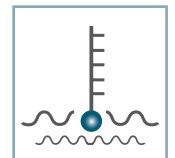
**D** [mm]  
40 - 80



**d** [mm]  
8; 10; 12; SW11



**C** [daN]  
80



**T** [°C]  
0° - 100°



Vactra No. 2



**Envase** [pzs.]

ø40: 250  
ø48: 350  
ø50: 350  
ø60: 200  
ø80: 125

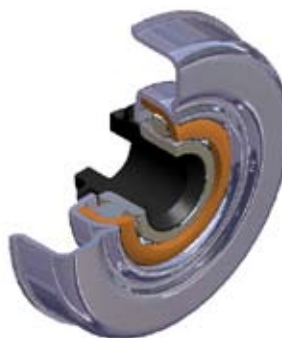
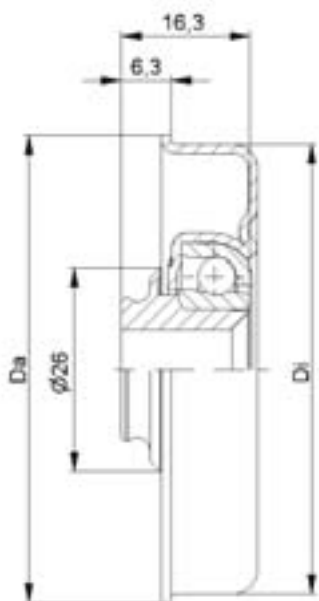
<b>MTR-20</b>			
<b>Tipo</b>	<b>Di ±0.1</b>	<b>Da ±0.2</b>	carga máxima <b>C [daN]</b>
MTR-40x1,5.20	37,3	39,5	80
MTR-40x2,0.20	36,3	39,5	80
MTR-48x1,5.20	45,3	47,5	80
MTR-50x1,5.20	47,3	49,5	80
MTR-50x2,0.20	46,3	49,5	80
MTR-60x1,5.20	57,3	59,5	80
MTR-60x2,0.20	56,3	59,5	80
MTR-80x2,0.20	76,4	79,5	80

**Otras medidas a consultar!**

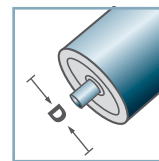
- ☛ Cazoleta: Acero cincado
- ☛ Cojinete RL-20
  - ☛ Alojamiento de bolas: Acero templado
  - ☛ Buje: Acero templado y cincado
  - ☛ Jaula: Plástico
  - ☛ Bolas: Acero



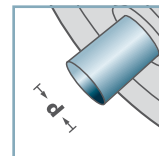
**MTR**



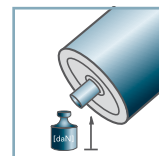
MTR-30



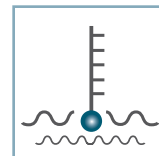
**D** [mm]  
50 - 80



**d** [mm]  
8; 10; 12; SW11



**C** [daN]  
120



**T** [°C]  
0° - 100°



EP 0



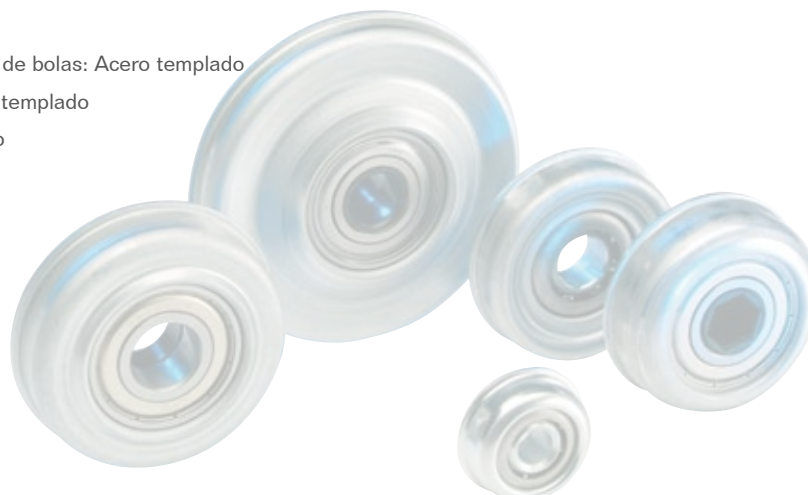
Envase [pzs.]

ø50: 300  
ø60: 200  
ø80: 125

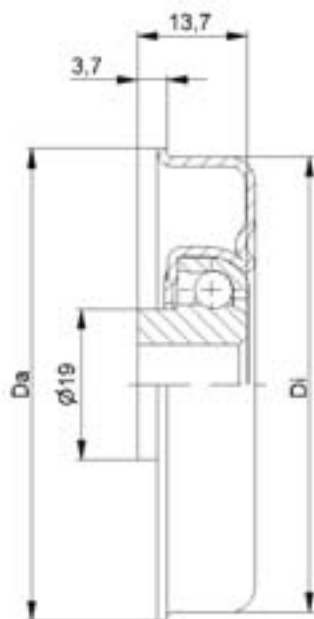
MTR-30			
Tipo	Di ±0.1	Da ±0.2	carga máxima C [daN]
MTR-50x1,5.30	47,3	49,5	120
MTR-50x2,0.30	46,3	49,5	120
MTR-50x3,0.30	44,3	49,5	120
MTR-60x1,5.30	57,3	59,5	120
MTR-60x2,0.30	56,3	59,5	120
MTR-80x2,0.30	76,4	79,5	120

**Otras medidas a consultar!**

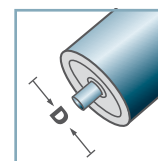
- ☛ Cazoleta: Acero cincado
- ☛ Casquillo reductor: Plástico
- ☛ Cojinete RL-30
  - ☛ Alojamiento de bolas: Acero templado
  - ☛ Buje: Acero templado
  - ☛ Bolas: Acero



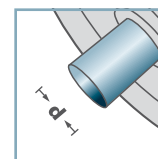
MTR



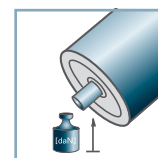
MTR-30-2



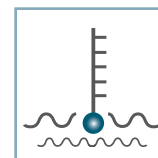
D [mm]  
50 - 80



d [mm]  
12; 14; 15; SW11



C [daN]  
120



T [°C]  
0° - 100°



EP 0



Envase [pzs.]

ø50: 300  
ø60: 200  
ø80: 125

MTR-30-2			
Tipo	Di ±0.1	Da ±0.2	carga máxima C [daN]
MTR-50x1,5.30-2	47,3	49,5	120
MTR-50x2,0.30-2	46,3	49,5	120
MTR-60x1,5.30-2	57,3	59,5	120
MTR-60x2,0.30-2	56,3	59,5	120
MTR-80x2,0.30-2	76,4	79,5	120

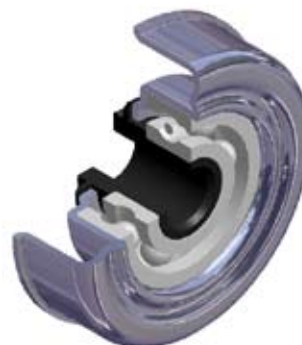
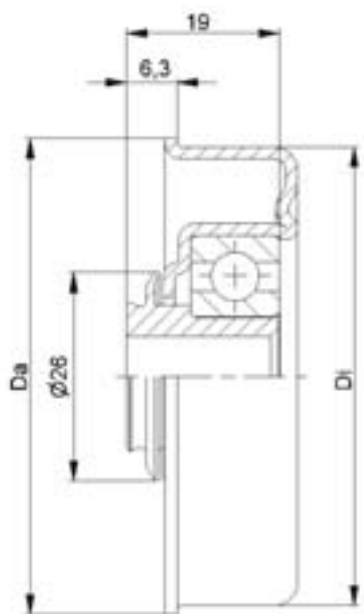
Otras medidas a consultar!

- ☛ Cazoleta: Acero cincado
- ☛ Cojinete RL-30-2
  - ☛ Alojamiento de bolas: Acero templado
  - ☛ Buje: Acero templado
  - ☛ Bolas: Acero

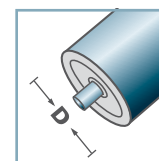


MTR

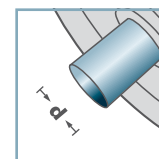




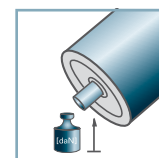
**MTR-40**



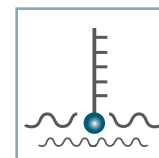
**D** [mm]  
50 - 80



**d** [mm]  
10; 12; SW11



**C** [daN]  
120 - 150



**T** [°C]  
0° - 80°



EP 2



**Envase** [pzs.]

ø50: 100  
ø60: 200  
ø80: 125

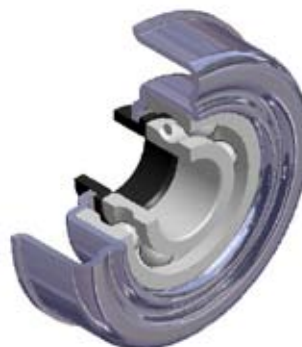
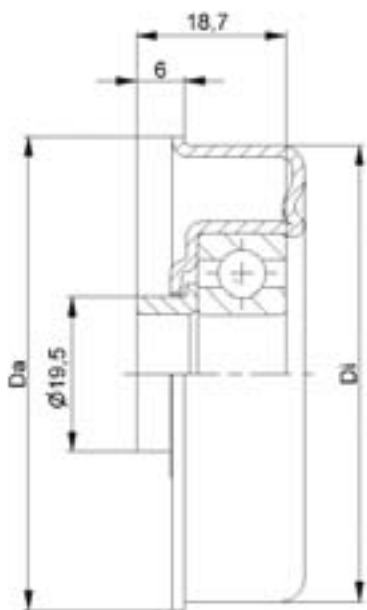
<b>MTR-40</b>			
<b>Tipo</b>	<b>Di ±0.1</b>	<b>Da ±0.2</b>	carga máxima <b>C [daN]</b>
MTR-50x1,5.40	47,3	49,5	120
MTR-50x2,0.40	46,3	49,5	120
MTR-60x1,5.40	57,3	59,5	150
MTR-60x2,0.40	56,3	59,5	150
MTR-60x3,0.40	54,3	59,5	150
MTR-80x2,0.40	76,5	79,5	150

**Otras medidas a consultar!**

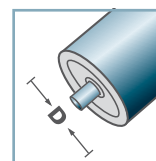
- ☛ Cazoleta: Acero cincado
- ☛ Casquillo reductor: Plástico
- ☛ Cojinete 6202



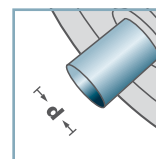
**MTR**



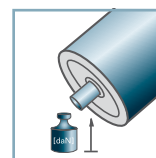
**MTR-40.15**



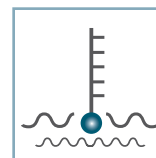
**D** [mm]  
50 - 80



**d** [mm]  
15



**C** [daN]  
120 - 150



**T** [°C]  
0° - 80°



EP 2



**Carton** [pzs.]

ø50: 100  
ø60: 200  
ø70: 125  
ø80: 125

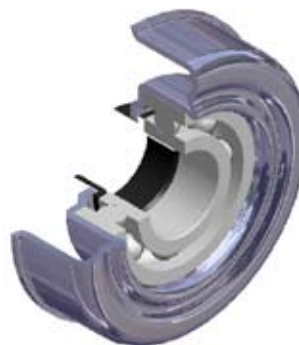
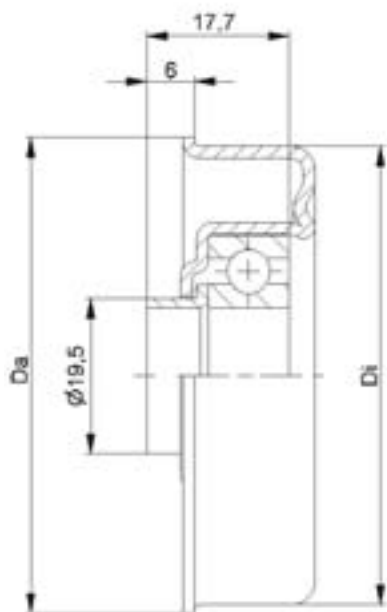
<b>MTR-40.15</b>			
<b>Tipo</b>	<b>Di ±0.1</b>	<b>Da ±0.2</b>	carga máxima <b>C [daN]</b>
MTR-50x1,5.40.15	47,3	49,5	120
MTR-50x2,0.40.15	46,3	49,5	120
MTR-60x1,5.40.15	57,3	59,5	150
MTR-60x2,0.40.15	56,3	59,5	150
MTR-60x3,0.40.15	54,3	59,5	150
MTR-70x2,0.40.15	66,4	69,5	150
MTR-80x2,0.40.15	76,5	79,5	150

**Otras medidas a consultar!**

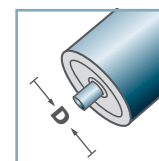
- ☛ Cazoleta: Acero cincado
- ☛ Casquillo distanciador: Plástico
- ☛ Cojinete 6202



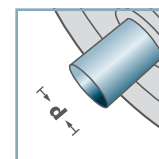
**MTR**



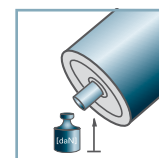
MTR-45.17



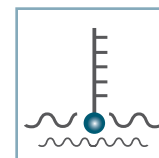
D [mm]  
80



d [mm]  
17



C [daN]  
150



T [°C]  
0° - 80°



EP 2



Envase [pzs.]

ø50: 100  
ø80: 125

MTR-45.17

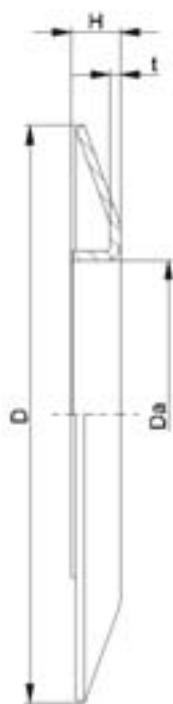
Tipo	Di ±0.1	Da ±0.2	carga máxima C [daN]
MTR-50x1,5.45.17	47,3	49,5	120
MTR-80x2,0.45.17	76,5	79,5	150

Otras medidas a consultar!

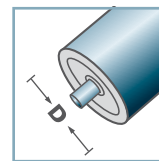
- ☛ Cazoleta: Acero cincado
- ☛ Casquillo distanciador: Plástico
- ☛ Cojinete 6003



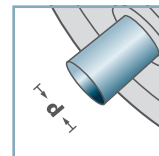
MTR



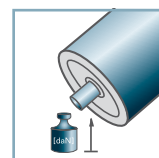
BS-



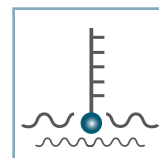
**D** [mm]  
50 - 108



**d** [mm]  
-



**C** [daN]  
-



**T** [°C]  
-



-



**Envase** [pzs.]

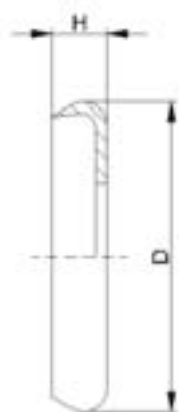
BS-				
Tipo	Da ±0.1	D -2	H ±0.5	t
BS-50-130	49,9	130	10	1,5
BS-60-130	59,9	130	10	1,5
BS-80-150	79,9	150	14	2,5
BS-89-150	88,9	150	14	2,5
BS-108-150	107,9	150	14	2,5

**Otras medidas a consultar!**

☛ Valona guía: Acero



25



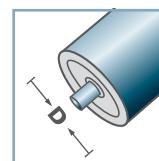
DK-MTR		
Tipo	D	H
DK-MTR-20	34	7
DK-MTR-30-2	39	7

### Otras medidas a consultar!

☛ Tapa obturadora: Plástico

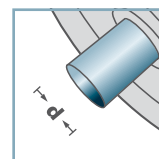


### DK-MTR-



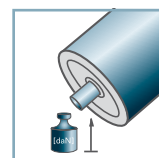
**D** [mm]

-



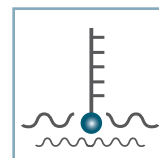
**d** [mm]

-



**C** [daN]

-



**T** [°C]

0° - 80°



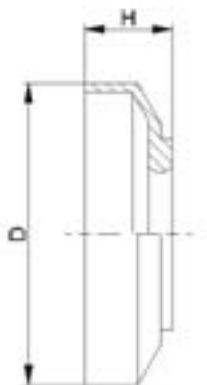
-



**Envase** [pzs.]

-

# MTR



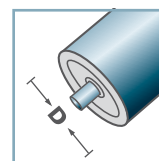
DK-MTR		
Tipo	D	H
DK-MTR-30	38	11

### Otras medidas a consultar!

🔩 Tapa obturadora: Plástico

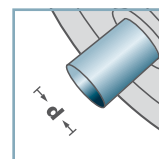


### DK-MTR-



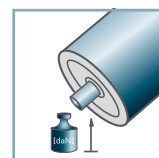
**D** [mm]

-



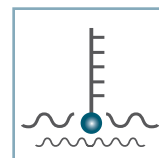
**d** [mm]

-



**C** [daN]

-



**T** [°C]

0° - 80°



-



**Envase** [pzs.]

/

# MTR

[www.mondo.es](http://www.mondo.es)

**RODAMONDO S.L.** Delegación para España y Portugal

Apartado de Correos, 171  
17430 Sta. Coloma de Farners (GI)  
Tel. 902 888 293 · Fax 902 888 294  
[info@mondo.es](mailto:info@mondo.es) · [www.mondo.es](http://www.mondo.es)

